

INSTRUCTIONS DE MONTAGE

MARQUE DU CHARIOT

mitsubishi

TYPE DU CHARIOT

FB 40 / 45 / 50

DESIGNATION PRODUIT

Cabine rigide et chauffage

Suivi des modifications et améliorations

<i>Indice</i>	<i>Date</i>	<i>Description des modifications</i>	<i>Réalisé par :</i>	<i>Modifié par</i>
A	13/04/2015	Création du document	PN	
B				
D				
E				
F				
G				
H				
I				

Vous pouvez télécharger sur notre site internet www.cabine-kbo.com les dernières versions des Instructions de montage

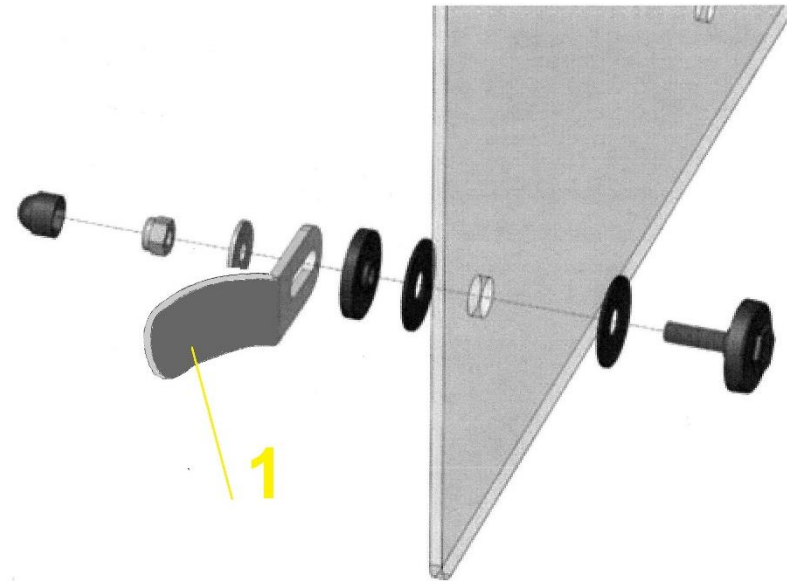
Ordre de Montage

- A. Montage du PANNEAU AVANT
Assembly of FRONT PANEL
- B. Montage du PANNEAU ARRIERE
Assembly of REAR PANEL
- C. Montage du TOIT
Assembly of ROOF
- D. Montage des PORTES METALLIQUES
Assembly of METAL DOORS
- E. Montage des ÉQUIPEMENTS ÉLECTRIQUES
Assembly of ELECTRIC EQUIPMENTS
- F. Montage du CHAUFFAGE
Assembly of HEATING SYSTEM

A. Montage du PANNEAU AVANT

1. Démonter les feux avant
2. Monter les 4 pattes de fixation (1) sur la vitre en respectant l'ordre donné suivant le croquis ci-contre sans serrer complètement

Attention, si vous devez monter des portes métalliques ou au minimum le coté droit, ne pas utiliser les pattes de fixation (1) mais les pièces (2) présentées page 7

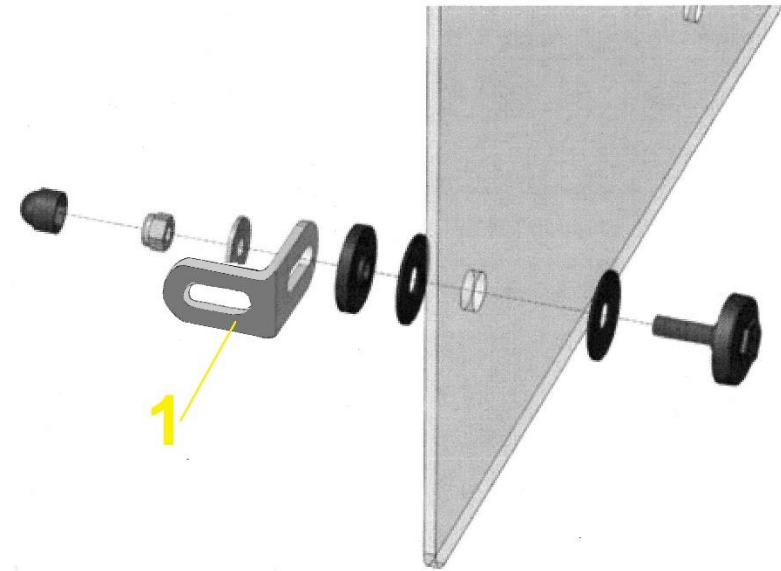


3. Présenter la vitre entre les montants avant du protège conducteur en prenant soin que le joint en périphérie soit en contact
4. Bloquer les pattes de fixation (1) de la vitre avant
5. Remonter les feux avant

B. Montage du PANNEAU ARRIERE

1. Sur la face intérieure des montants arrière retirer les 4 caches plastique (2 par montants) et placer des inserts M8
2. Monter les 4 pattes de fixation (1) sur la vitre en respectant l'ordre donné suivant le croquis ci-contre sans serrer complètement

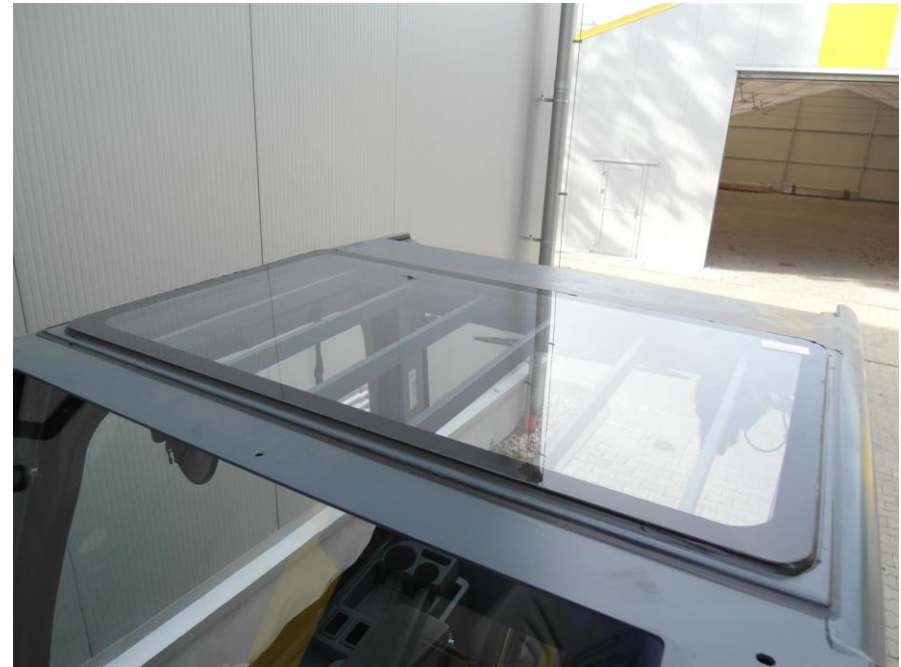
Attention, si vous devez monter des portes métalliques ou au minimum le coté droit, ne pas utiliser les pattes de fixation (1) mais les pièces (3) présentées page 7



3. Présenter la vitre entre les montants arrière du protège conducteur en prenant soin que le joint en périphérie soit en contact
4. Fixer les 4 pattes (1) sur le protège conducteur

C. Montage du TOIT

1. Nettoyer et dégraisser les monts haut du protège conducteur
2. Coller l'ensemble toit avec le silicone fourni



D. Montage du PORTES METALLIQUES

Coté droit :

1. Préenter le panneau droit contre les montants du protège conducteur en prenant soit de vérifier que le joint en périphérie soit en contact
2. Fixer le panneau droit par les points (1) à l'aide des pattes de fixation avant (2) et les pattes de fixations arrière (3)



Côté Gauche

1. Retirer les caches plastiques (1) du montant arrière gauche et placer des écrous à sertir M8
2. Fixer les charnières de portes parties males sur les écrous sertis précédemment (sans serrer complètement)



3. Assembler la porte sur les charnières partie males montées précédemment
4. Vérifier que le jeu entre la porte et le protège conducteur soit régulier et que le joint en périphérie soit en contact
5. Retirer les 2 caches plastiques se trouvant sur la face intérieure du montant avant gauche et placer des écrous à sertir M8

6. Fixer l'ensemble gâche de porte (2) sur le support (3)
7. Fermer la porte et enclencher la gâche dans les mâchoires de la serrure.
8. Ajuster la porte de façon à ce qu'elle soit centrée sur le protège conducteur.
9. Vérifier que le joint plaque correctement sur les surfaces du protège conducteur puis bloquer l'ensemble en serrant les vis des charnières et du support gâche



10. Sur le montant haut (4) côté gauche retirer le cache plastique et placer un écrou à sertir M8
11. Fixer sur cet insert la rotule du vérin à gaz (5)
12. Clipper le vérin sur la rotule (5) et fixer l'autre extrémité du vérin sur le support (6) soudé sur la porte

E. Montage des EQUIPEMENTS ELECTRIQUES

1. Dans le chariot, côté droit, démonter la partie basse du tableau de bord
2. En dessous de la sérigraphie du moteur d'essuie-glace, faire un trou Ø15 (1) sur le tableau de bord
3. Tirer le faisceau d'essuie-glace avant et le tuyau de lave-glace sous le tableau de bord et les faire sortir par le trou (1)
4. Connecter le moteur d'essuie-glace au faisceau puis fixer le moteur sur la vitre avant
5. Assembler le bras d'essuie-glace et le balai sur le moteur
6. Fixer sur la vitre le passe-cloison de lave-glace et raccorder le tuyau tiré précédemment par le trou 1
7. Tirer le faisceau sous le tableau de bord et brancher le au connecteur **XS159** (situé sous le tableau de bord)



8. Connecter le moteur d'essuie-glace arrière (2) au faisceau fourni puis fixer le moteur sur la vitre avant
9. Assembler le bras d'essuie-glace et le balai sur le moteur
10. Fixer sur la vitre le passe-cloison de lave-glace et raccorder le tuyau fourni
11. Faire passer le faisceau arrière et le tuyau de lave-glace par le trou d'origine (3) puis les faire descendre par le montant arrière gauche jusqu'au boîtier fusible d'origine

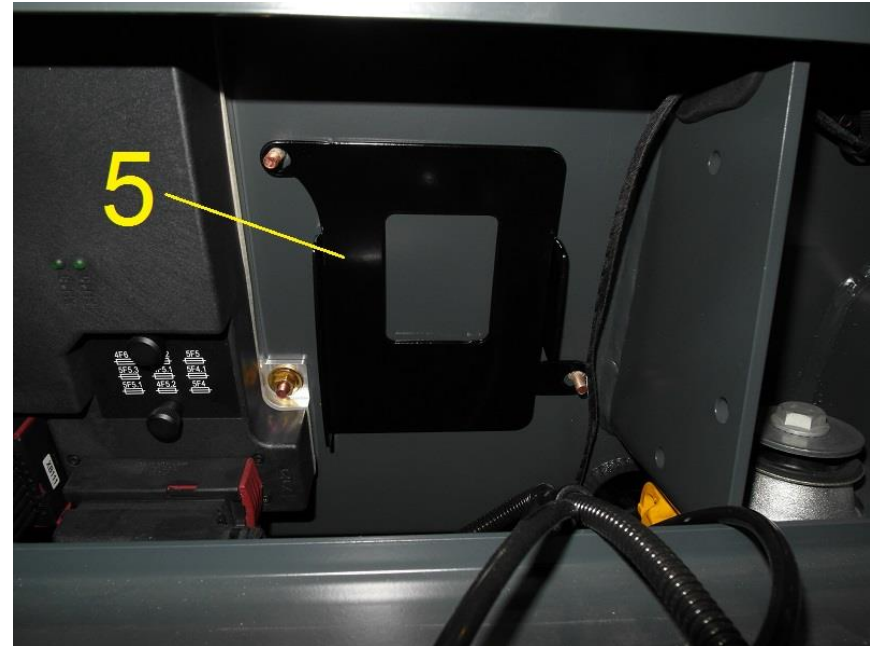


12. Démontez le capot arrière (4)

13. Connecter le faisceau d'essuie-glace arrière au connecteur original placé dans la partie arrière du chariot élévateur. Connectez-vous au bornier **XS156**.



14. Visser le support bidon de lave-glace (5) sur la tôle d'origine située entre la batterie et le contrepoids. Utilisez des vis d'origines
15. Connecter le faisceau de lave-glace au bidon et faire de même pour les tuyaux
16. Connecter le faisceau de lave-glace au connecteur original placé dans la partie arrière du chariot élévateur. Connectez-vous au bornier **XS154**.

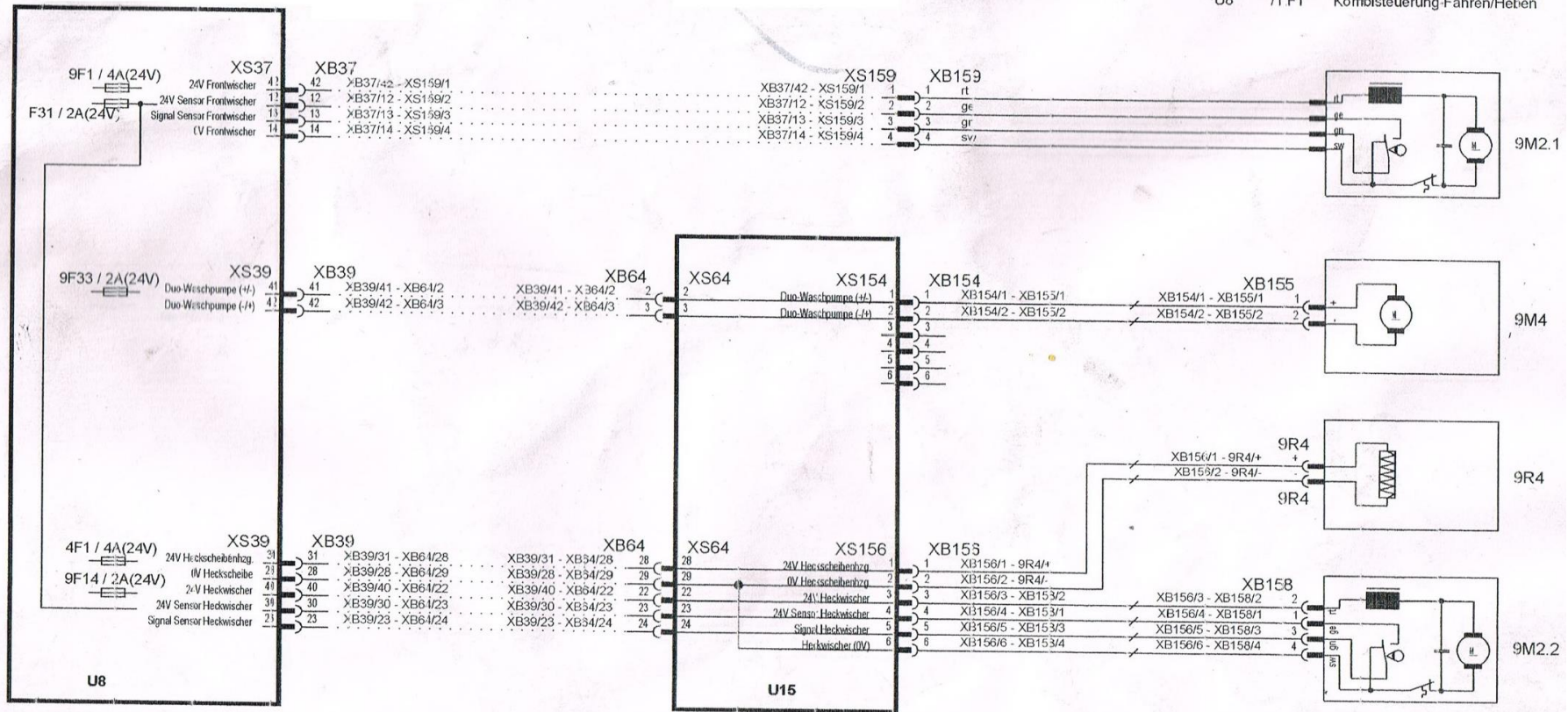


- 4F1 /1.E1 Sicherung Heckscheibenheizung
- 9F1 /1.B1 Sicherung Scheibenwischer vorne
- 9F14 /1.E1 Sicherung Scheibenwischer hinten
- 9F33 /1.C1 Sicherung Scheibenwaschanlage
- F31 /1.B1 Sicherung-24V-Sensork

- 9M2.1 /1 C7 Motor-Scheibenwischer-vorne
- 9M2.2 /1 E7 Motor-Scheibenwischer-hinten
- 9M4 /1 C7 Motor-Scheibenwaschanlage

- 9R4 /1 D7 Heckscheibenheizung

- U15 /1 F4 Verteiler-Schutzdach
- U8 /1 F1 Kombisteuerung-Fahren/Heben

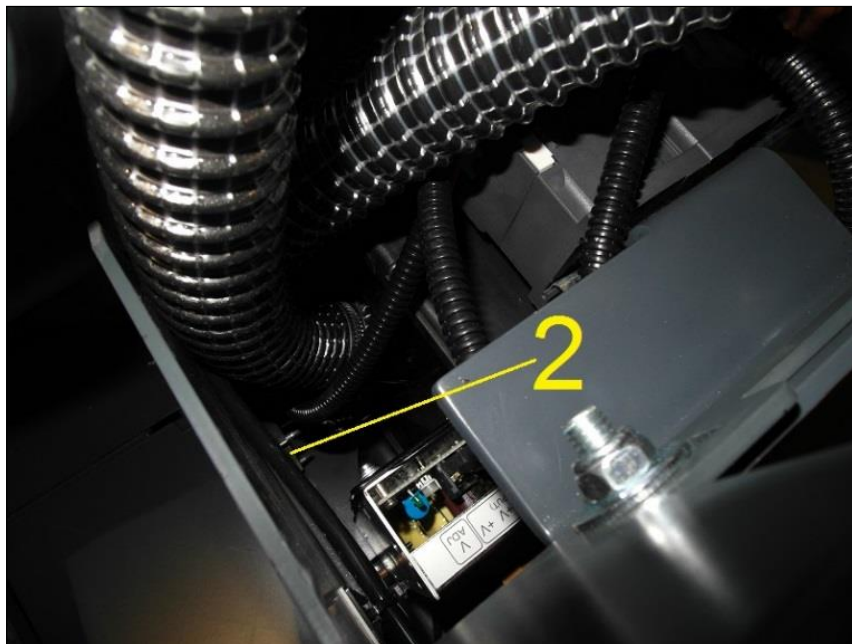


F. Montage du CHAUFFAGE

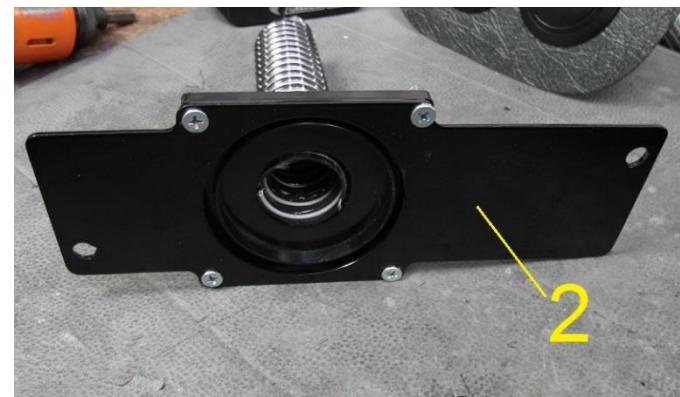
1. Démontez le cache plastique (1) situé à l'extérieur côté droit



Vue de dessus après le démontage du tableau de bord intérieur (3)



2. Visser le diffuseur de pied (2) aux vis d'origines placées au fond du compartiment



3. Démontez le capotage (3) puis faites une découpe pour le passage des gaines d'aérations sur ce capotage (sous la platine (4))

4. Présentez l'ensemble support, chauffage et convertisseur dans le compartiment et fixez le support (5) sur les points d'origine avec 2 vis H M8x25, des rondelles plates et écrous freins (6)



5. Raccorder les gaines d'aérations aux diffuseurs
6. Fixer le platine de commande de chauffage (7) à l'aide de la tôle (8) et des vis (9)
7. Connecter le fil de masse noir à la vis d'origine (10)
8. Connecter le fil « positif » rouge à la vis d'origine (11)

