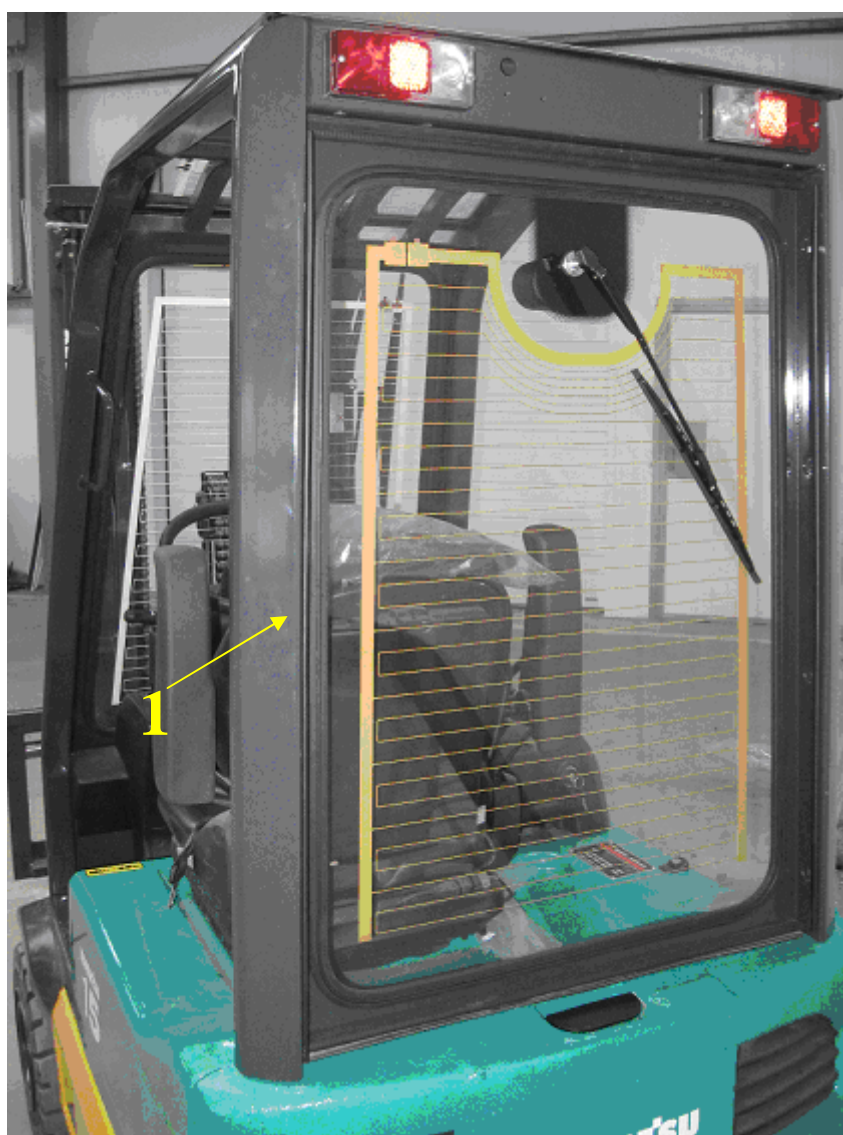


Instruction de montage de la cabine « Frigo » pour Komatsu FB15

ARRIERE

1. Poser le cadre arrière sur la partie arrière du chariot de cette façon à ce que le joint d'étanchéité sur la partie haute du cadre adhère également au cadre et la partie latérale du cadre adhère au bord (1) du chariot et pour qu'il existe la possibilité de soulever librement l'axe.



2. Marquer sur le cadre du chariot les points pour les trous de montage.
3. Forer les trous $\varnothing 9$ sur les point marqués et y mettre les rivets M6.
4. Visser le cadre arrière à l'aide des vis M6x20

AVANT

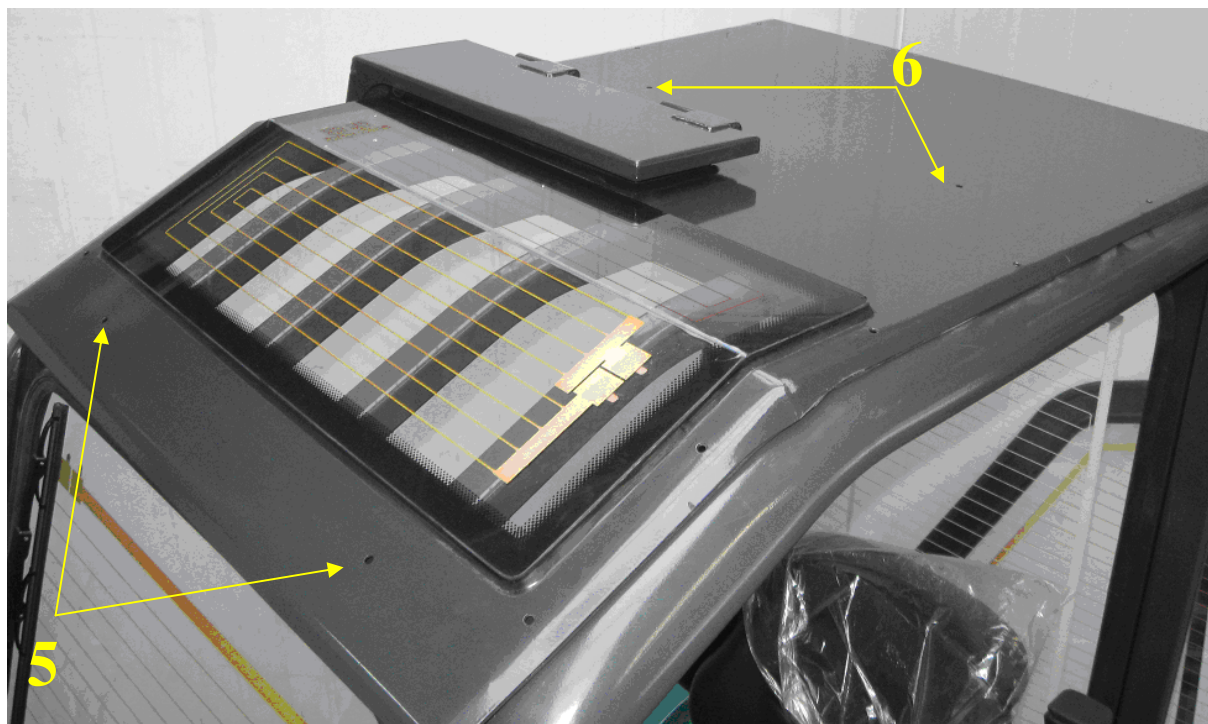
5. Apposer le cadre avant au cadre du chariot de cette façon que la partie haute (2) du cadre avant adhère au profilé (3) et la partie basse du cadre empiète sur la tôle (4) avant du chariot.





6. Marquer sur le cadre du chariot les points pour les trous de montage.
7. Forer les trous $\text{Ø}9$ sur les points marqués et y mettre les rivets M6.
8. Visser le cadre avant à l'aide des vis M6x20

9. Apposer le toit au cadre du chariot de cette façon que le trou sur le cadre de protection du chariot permettant d'enlever la batterie se superpose avec le trou dans la tôle du toit. La partie avant de la tôle du toit devrait empiéter sur le cadre avant.
10. Marquer les points pour les trous de montage (5) et (6)
11. Forer les trous $\varnothing 9$ sur les points marqués (6) et y mettre les rivets M6.
12. Forer les trous sur le cadre avant $\varnothing 7$ sur les points marqués (5). Visser le toit à l'aide des vis M6x20 sur les trous (5) et (6)
13. Visser le toit à l'aide des clous de Parker $\varnothing 6,3 \times 25$ à travers les autres trous



PORTE

14. Apposer le profilé U (7) au profilé latéral du cadre du chariot de cette façon que la partie basse du profilé U adhère au lest du chariot et la partie avant du profilé U se trouve sur le même niveau avec la partie intérieure du profilé du cadre du chariot.



15. Marquer sur le cadre du chariot les points pour les trous de montage.

16. Forer les trous $\varnothing 9$ sur les points marqués et y mettre les rivets M6
17. Visser les profilés U latéraux au cadre du chariot à l'aide des vis M6x20
18. Poser et ajuster la porte de cette façon pour que la distance entre la partie intérieure de la cavité du cadre du chariot et le bord de la porte (joint d'étanchéité) soit partout identique.
19. Marquer les points pour les trous de montage des charnières (8)
20. Forer les trous $\varnothing 12$ sur les points marqués et y mettre les rivets M10
21. Visser les charnières (8) à l'aide des vis M10x25.

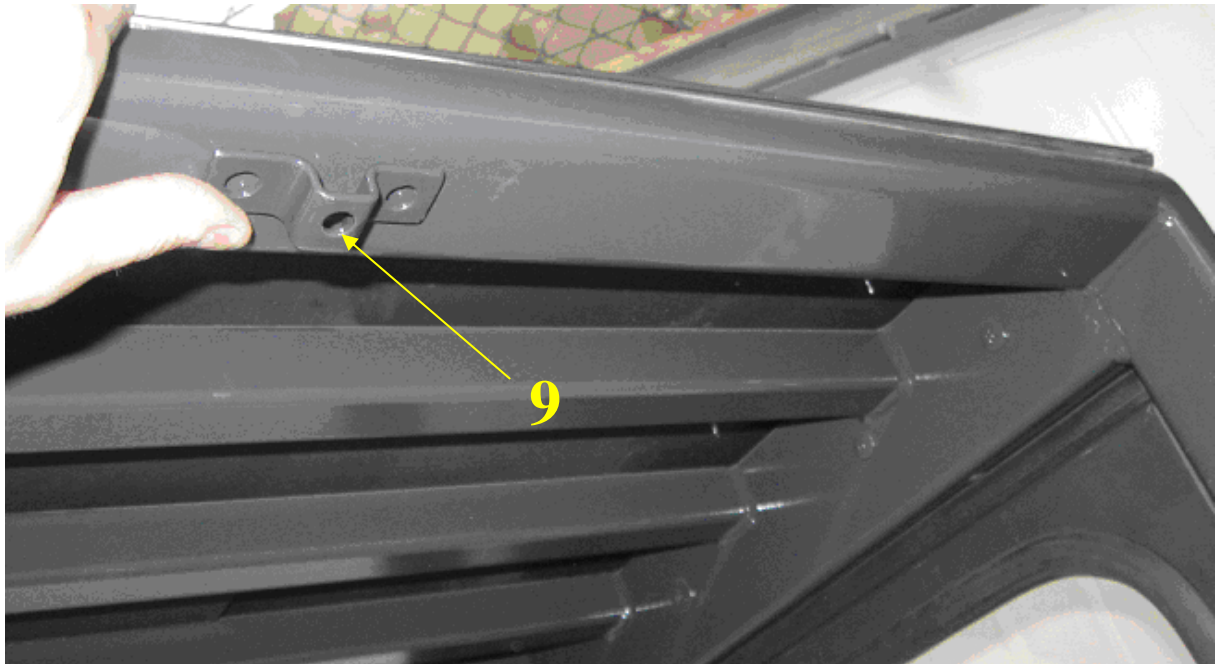


22. Installer l'axe compas sur le cadre de la porte. Sur l'autre bout du compas mettre la poignée (9).

23. Marquer sur le cadre du chariot „le point mort” de la position du ressort à gaz de cette façon que lors du mouvement de la porte il ne change pas sa position sur le cadre. Mesurer du point déjà marqué 7 cm dans le sens de la partie arrière du chariot.

24. En apposant la fixation du ressort à gaz marquer les points pour les trous de montage sur le cadre di chariot. Forer les trous $\varnothing 11$ sur les points marqués et y mettre les rivets M8.

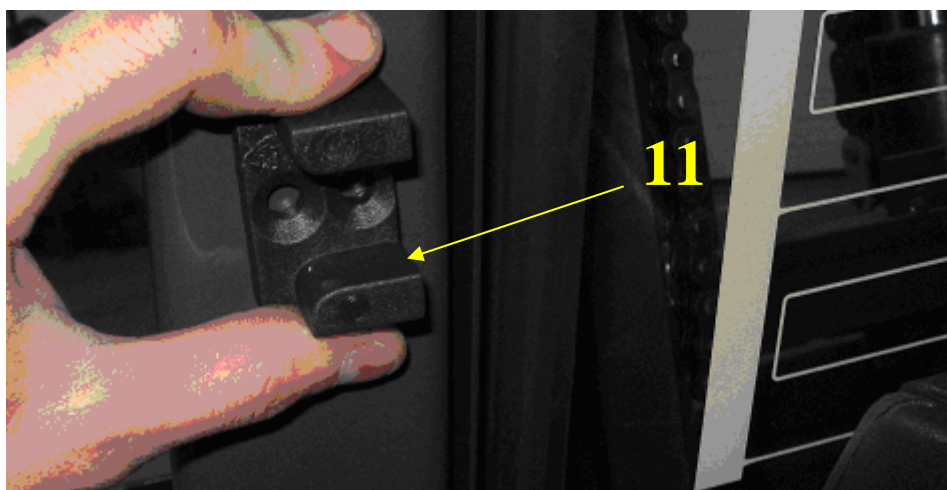
25. Visser la fixation au cadre à l'aide des vis M8x25.



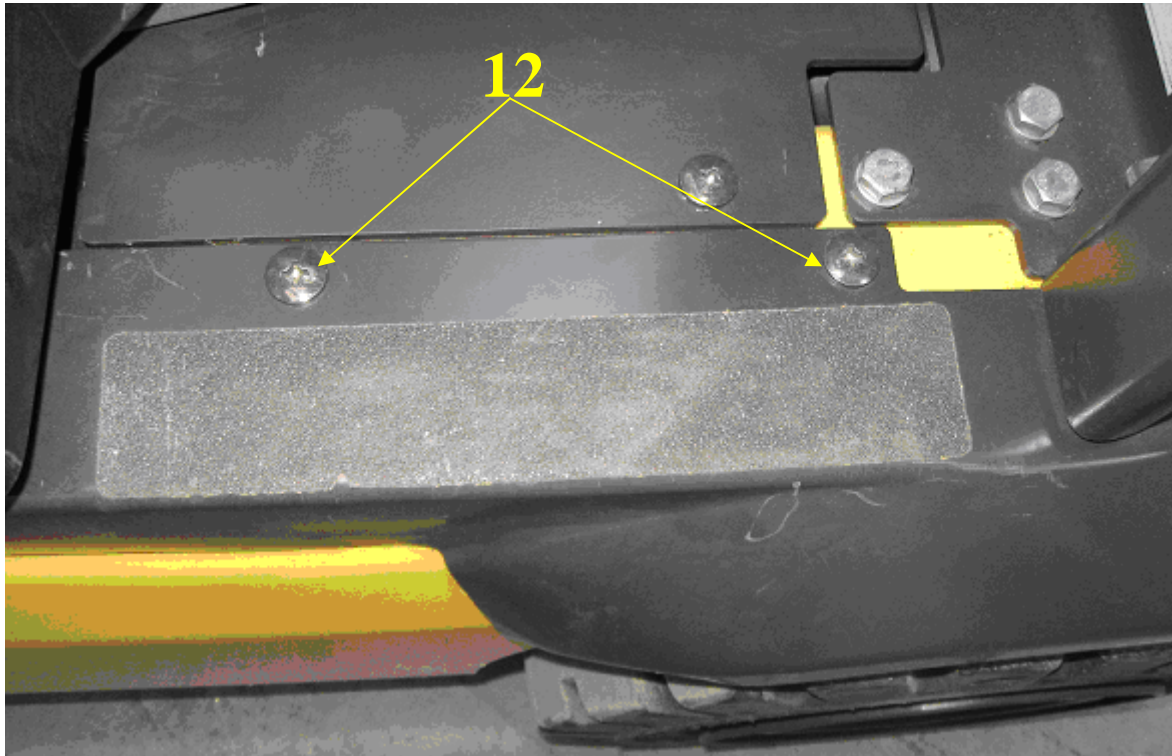
26. Quand la porte est fermée marquer sur la partie antérieure du cadre du chariot le point du montage de la fixation (10) du verrou. Sur les points marqués forer les trous $\text{\O}11$ et y mettre les rivets M8. Visser la fixation de l'axe d'articulation au cadre à l'aide des vis M8x25.



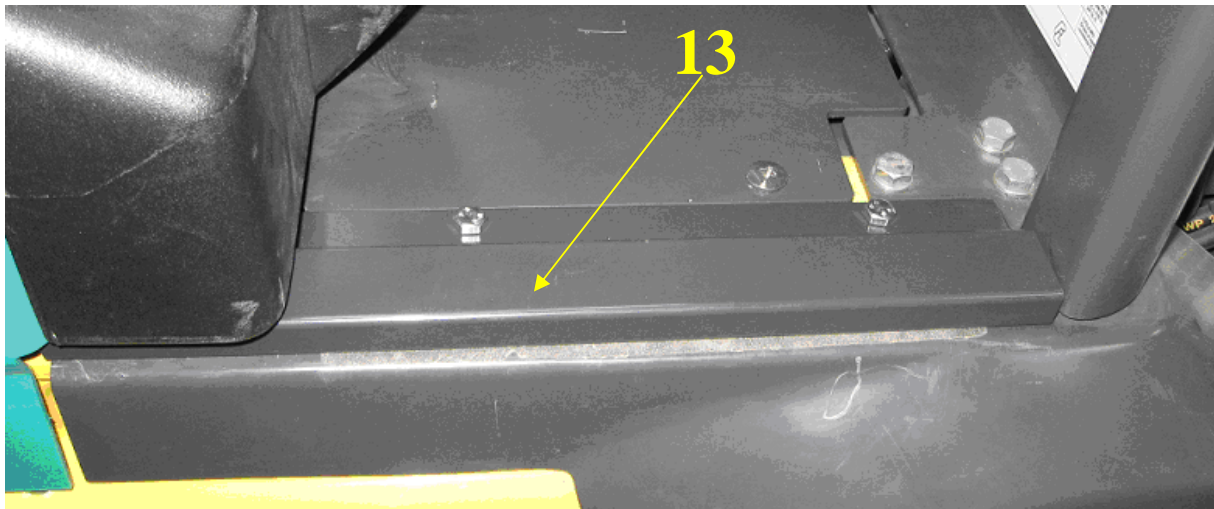
27. Marquer le point de montage du guide de porte (11). Forer les trous $\text{\O}4,8$ et les fileter. Ensuite visser le guide de glissement au cadre du chariot à l'aide des vis M6x15.



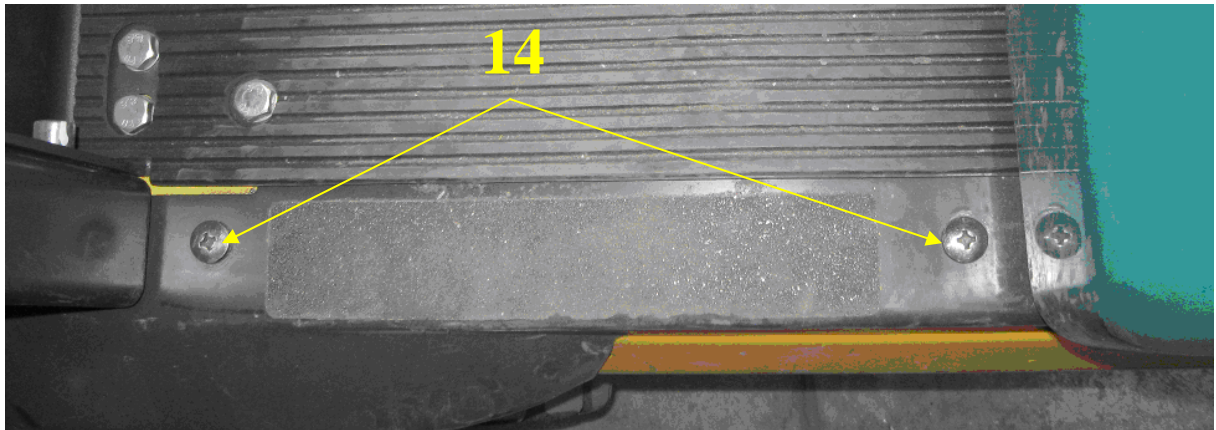
28. Dévisser les vis originales (12) du côté droite du plancher



29. Visser le plancher (13) à l'aide des vis M8x20 sur le lieu des vis démontées



30. Dévisser les vis originales (14) du côté gauche du plancher



31. Visser le plancher (15) à l'aide des vis M8x30 sur le lieu des vis démontées

