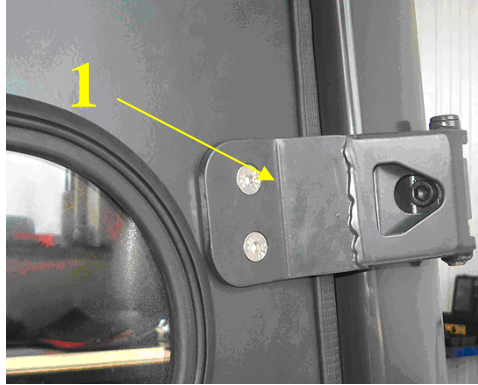


## Instruction de montage porte métal en 2 parties Linde 391

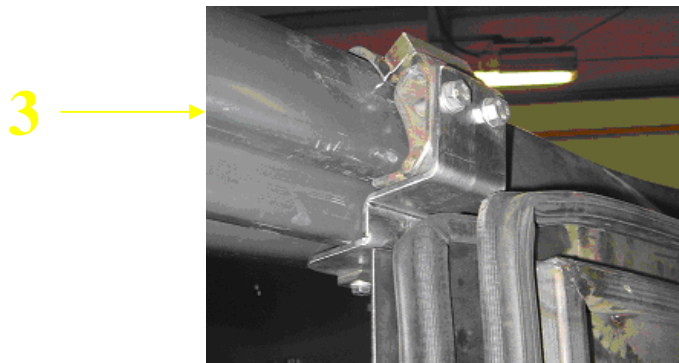
1. Visser la charnière ( 1 ) à la porte dans le lieu des douilles montées à l'aide des vis M8x45.
2. Poser et ajuster la porte.

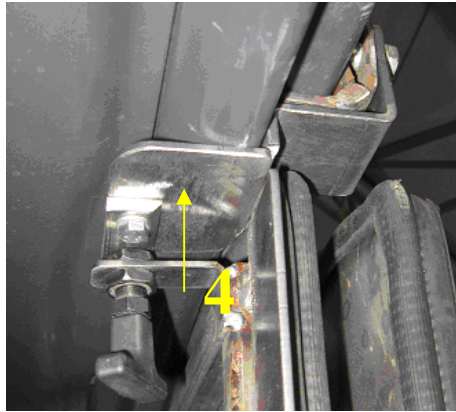


3. Mettre le collier ( 2 ) sur le profilé arrière du cadre du chariot et visser à la charnière ( 1 ) à l'aide des vis M10x25.

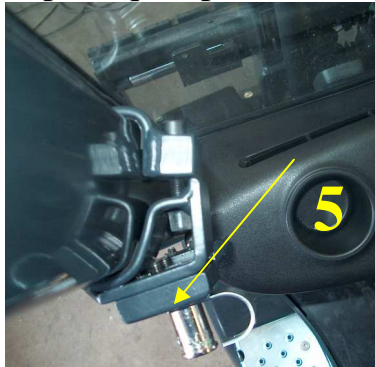


4. Mettre le collier ( 3 ) sur le profilé supérieur du cadre du chariot dans le lieu de la coupure de la partie supérieure de la porte. Visser le collier au cadre du chariot à l'aide des vis M8x30. Régler la poignée de la prise ( 4 ).

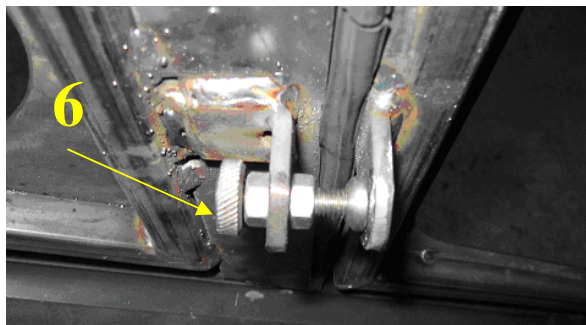




5. Serrer la porte sur le cadre, mettre le collier avec la prise du verrou ( 5 ) sur le profilé avant du cadre du chariot et visser à l'aide de la vis M8x45. Le collier avec la prise du verrou devrait être vissé à une telle hauteur pour qu'il permette d'ouvrir librement la porte.



6. Régler la vis ( 6 ) d'une telle façon pour que le joint d'étanchéité après la fermeture de la porte avant adhère précisément au cadre du chariot.



7. Si après avoir fermé la porte il y a une lacune entre le plancher de la porte et le plancher du chariot, régler le plancher de la porte en le déplaçant pour éliminer la lacune inutile.

