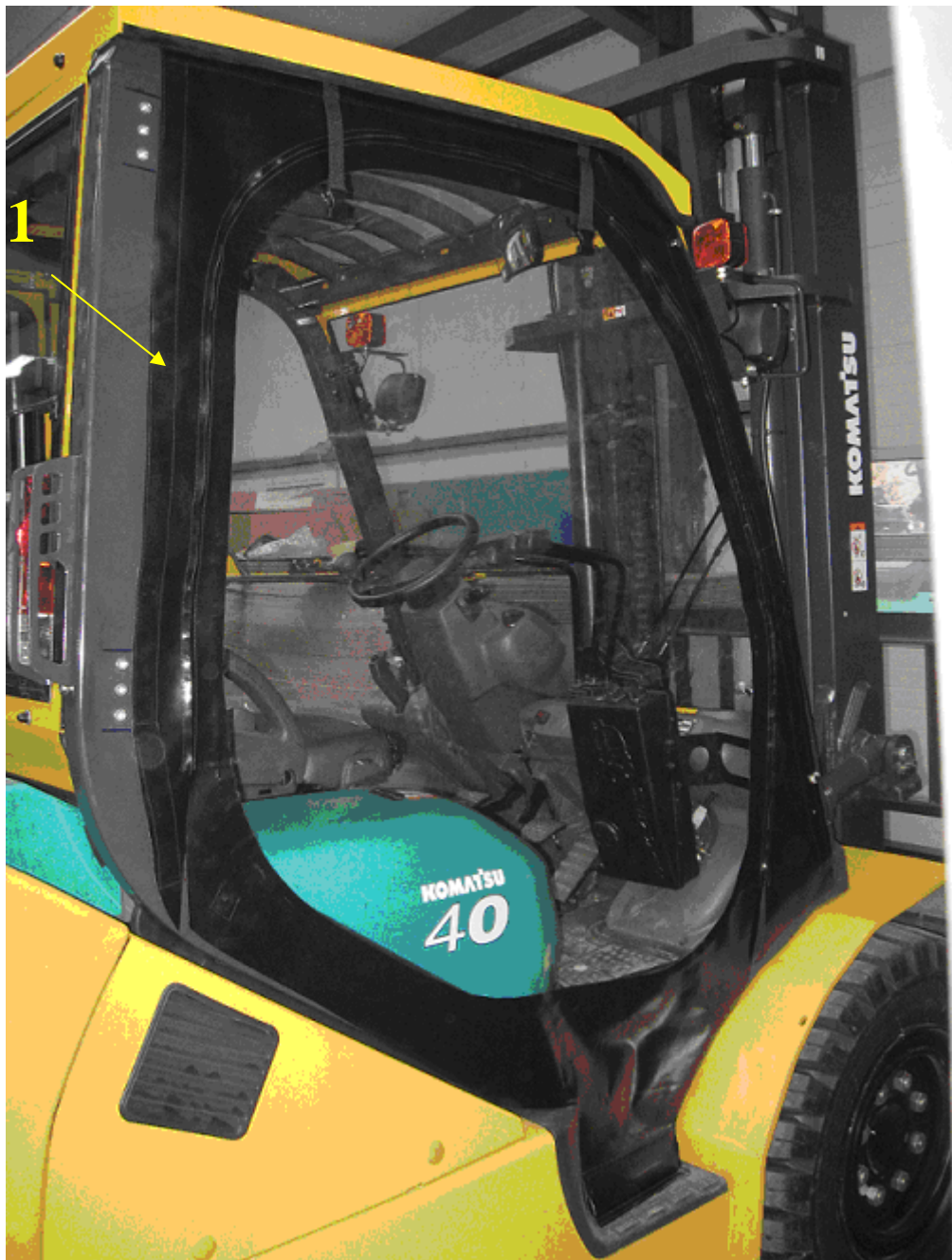
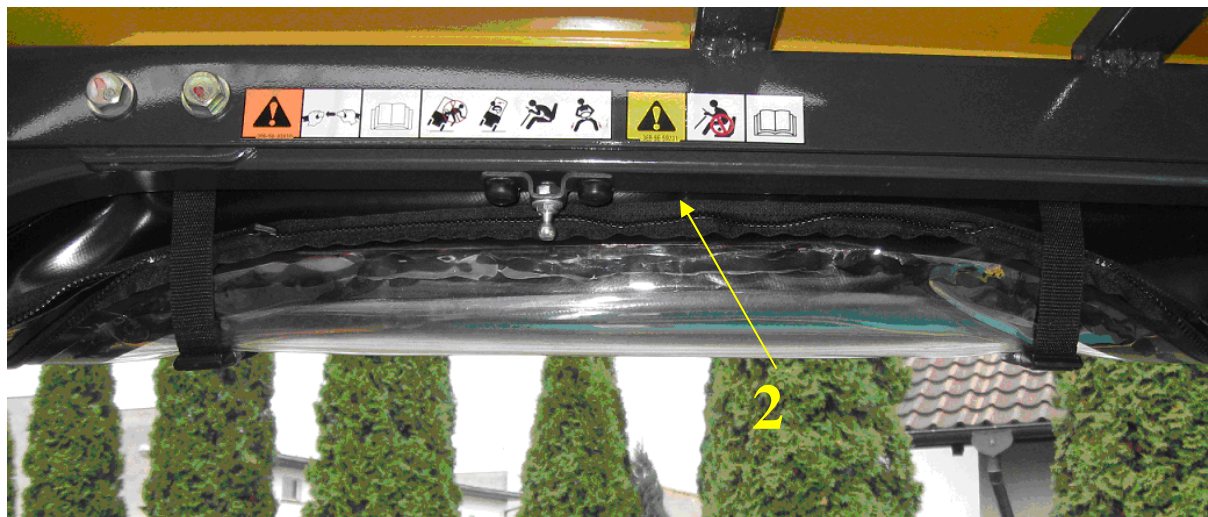


Instruction de montage de la cabine du chariot à fourche Komatsu CX40

Porte à bâche

1. Mettre la porte au cadre du chariot de cette façon que la partie postérieure de la porte (1) empiète 35mm le cadre du chariot e se trouve 25 mm au-dessus du bord supérieur (2) de la cavité de la porte .

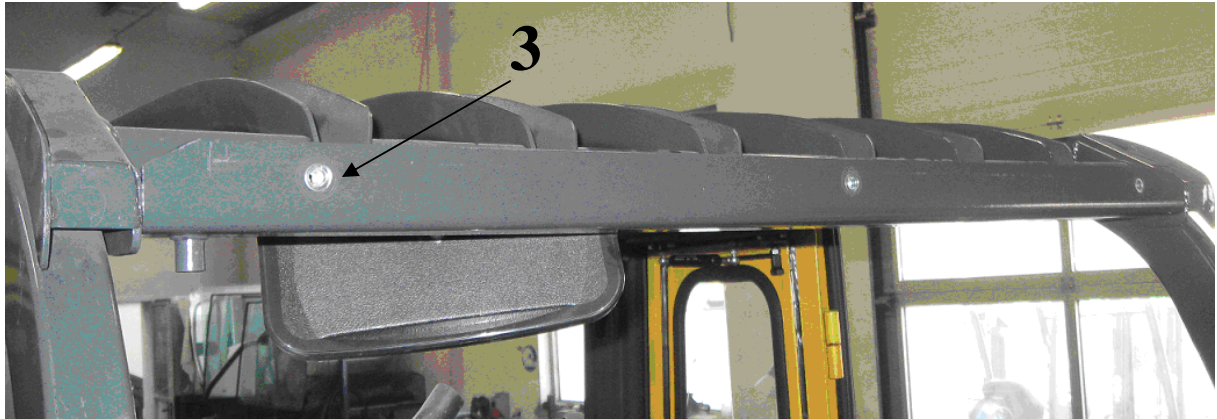




2. Visser la porte au cadre du chariot en utilisant les clou de Parker Ø6,3x25 par les méplats qui se trouvent dans la porte.

Avant

1. Reforger les trous qui se trouvent sur la partie antérieure du cadre du chariot et y mettre les rivets à jaquette M8 (3).



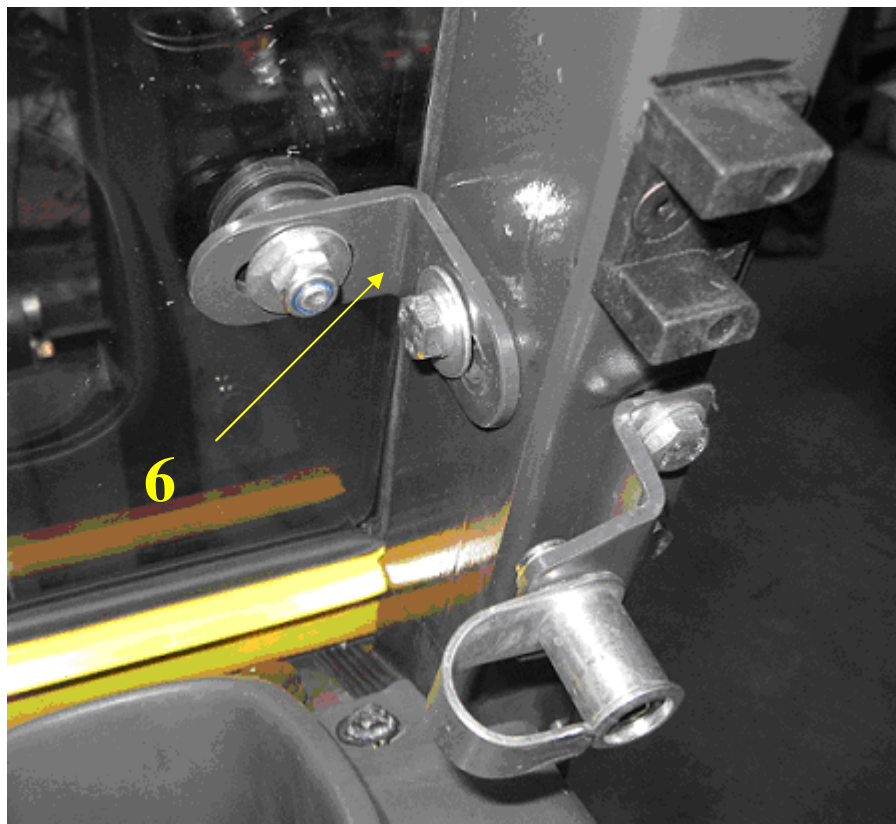
2. Visser la tôle avant supérieure (4) avec le toit au cadre du chariot à l'aide des vis M8x30.



3. Mettre la tôle avant basse (5) au cadre du chariot. Marquer les trous de montage. Dans les places marquées forger les trous $\text{Ø}4,8$. Fileter les trous et ensuite visser la tôle à l'aide des vis M6x15.

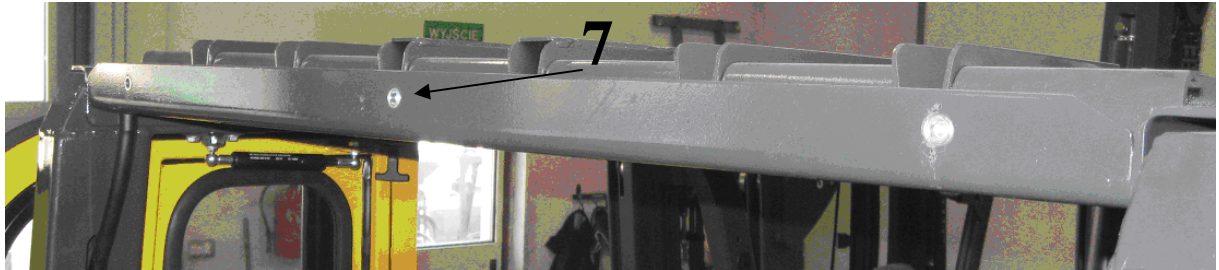


4. Ajuster le vitre au cadre du chariot en le poussant délicatement sur le joint d'étanchéité. Marquer les places des trous sur le cadre du montage du vitre (6). Forger les trous à l'aide du foret $\text{Ø} 11$ y mettre les rivets à jaquette M8. Visser le vitre à l'aide des vis M8x20 .

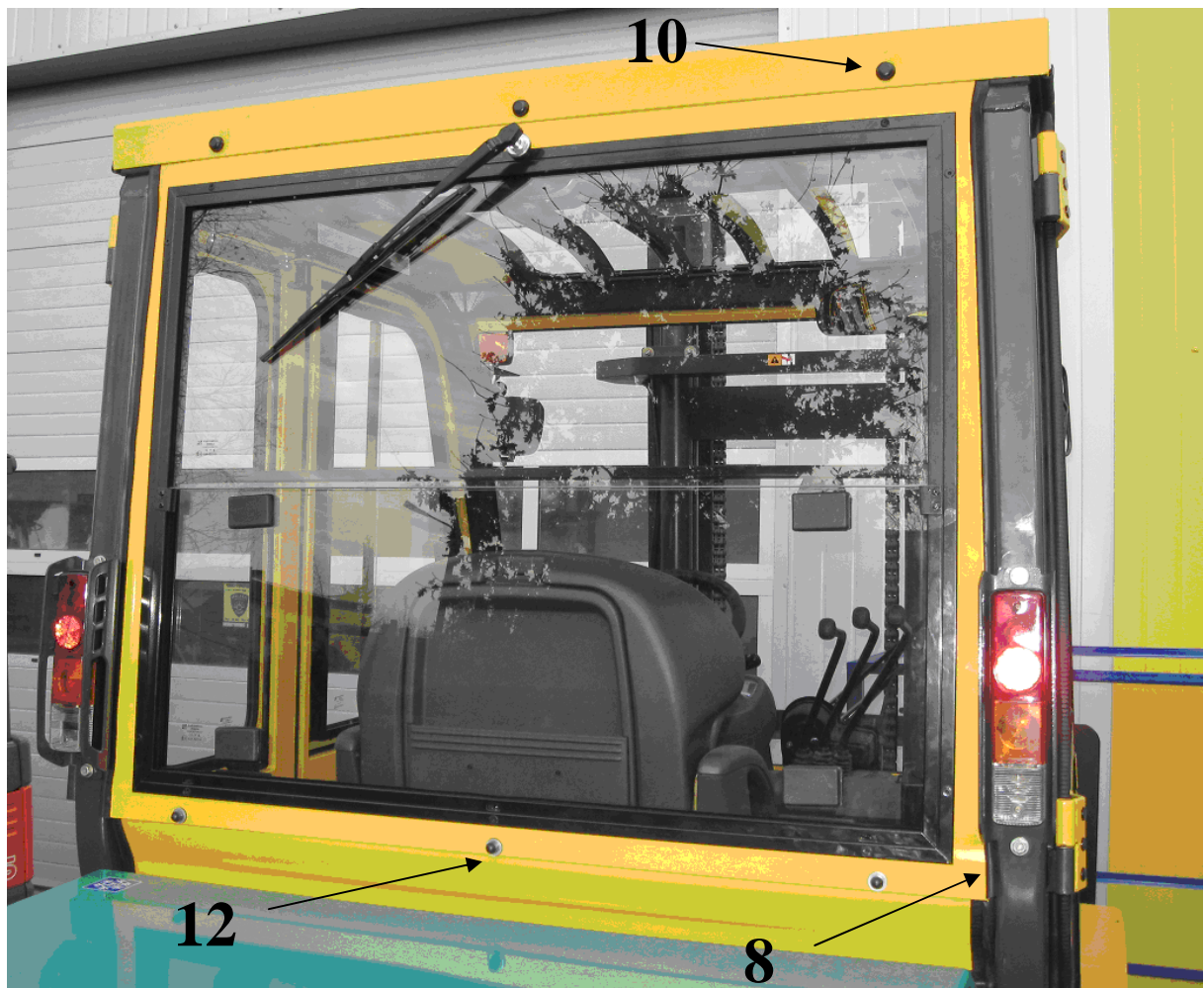


Arrière

1. Reforger les trous qui se trouvent sur la partie postérieure du cadre du chariot et y mettre les rivets à jaquette M8 (7).



2. Insérer le cadre postérieur sous la tôle de cette façon pour que la partie basse du cadre adhère au bord (8) du cadre du chariot :



3. Marquer les places des trous sur le cadre du chariot. Forger les trous $\varnothing 9$ y mettre les rivets à jaquette M6 (9).



4. Visser le cadre arrière avec le toit au cadre du chariot à l'aide des vis M8x25 (10).

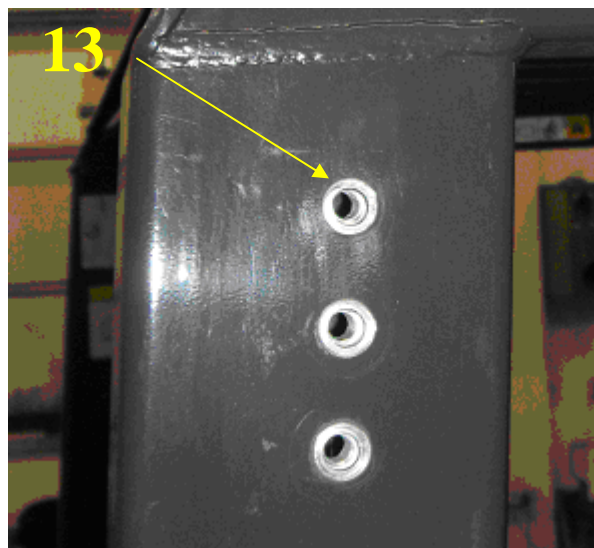
5. Visser le cadre au cadre du chariot à l'aide des vis M6x20 (11).



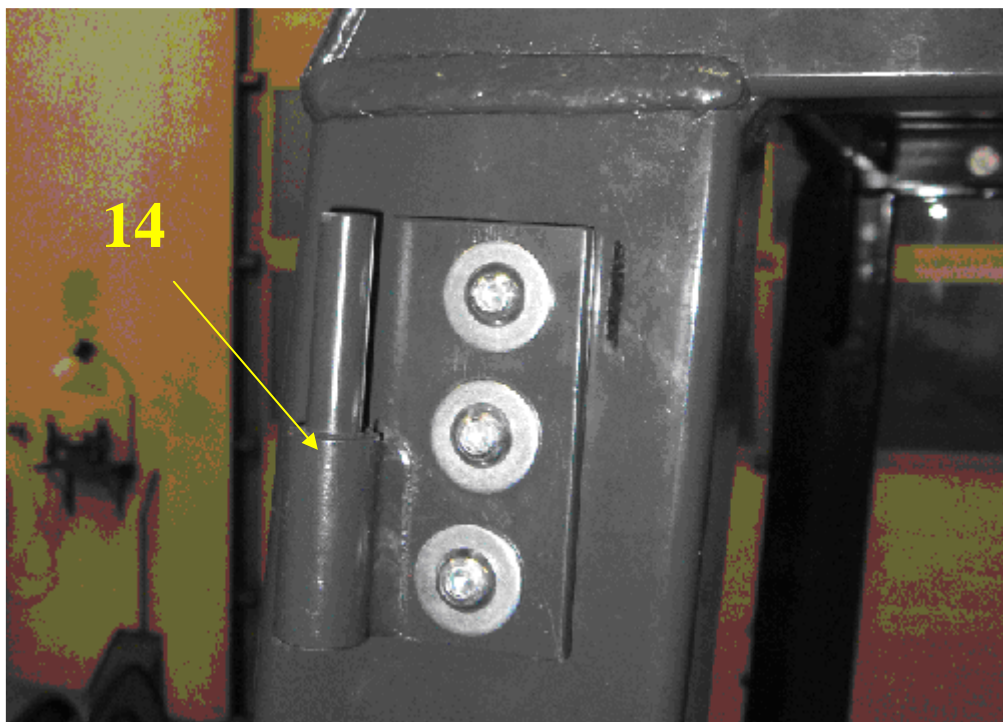
6. Visser la tôle arrière bas (4) avec le toit au cadre du chariot à l'aide des vis M6x20 (12).

Porte

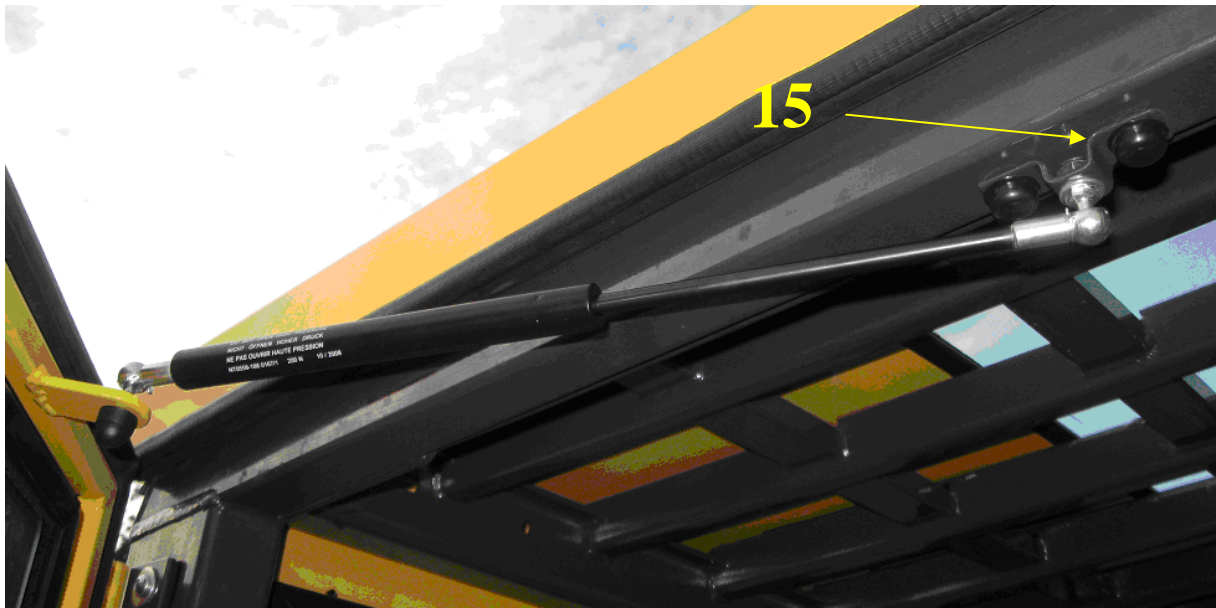
1. Poser et ajuster la porte de cette façon pour que la distance entre la partie intérieure de la cavité du cadre du chariot et du bord de la porte (joint d'étanchéité) soit partout identique.
2. Marquer les trous de montage des charnières.
3. Forger les trous $\varnothing 12$ et mettre les rivets à jaquette M10 (13).



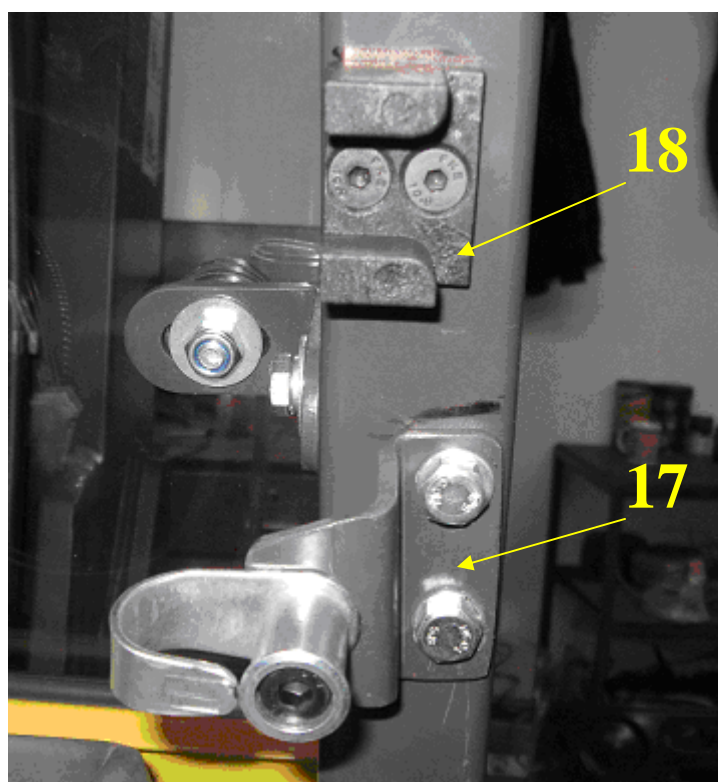
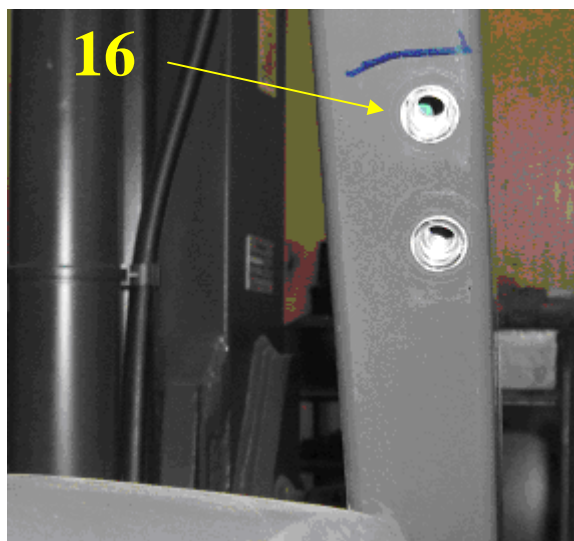
4. Visser les charnières (14) au cadre du chariot à l'aide des vis M10x25.



5. Monter le ressort de gaz à l'axe sur le cadre de la porte. Sur l'autre bout du ressort mettre une fixation (15).
6. Marquer sur le cadre du chariot le « point mort » de la mise du ressort de gaz pour que lors du mouvement de la porte le servomoteur ne change pas sa position sur le cadre. Mesurer 7 cm de la position marquée dans la direction arrière du chariot.
7. En mettant la fixation du ressort de gaz marquer les points pour les trous de montage sur le cadre du chariot. Forger les trous $\varnothing 11$ et y mettre les rivets à jaquette M8.
8. Visser la fixation au cadre du chariot à l'aide des vis M8x25.

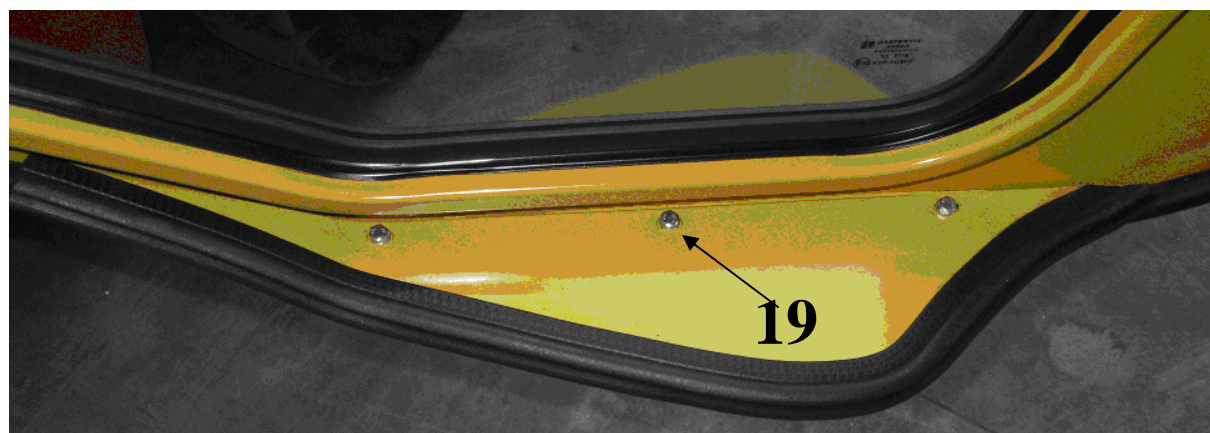


9. Quand la porte est fermée marquer sur la partie antérieure du cadre du chariot le point du montage de la fixation (17) du verrou. Sur les points marqués forger les trous $\text{\O}11$ et y mettre les rivets à jaquette M8 (16). Visser la fixation de l'axe d'articulation au cadre à l'aide des vis M8x25.



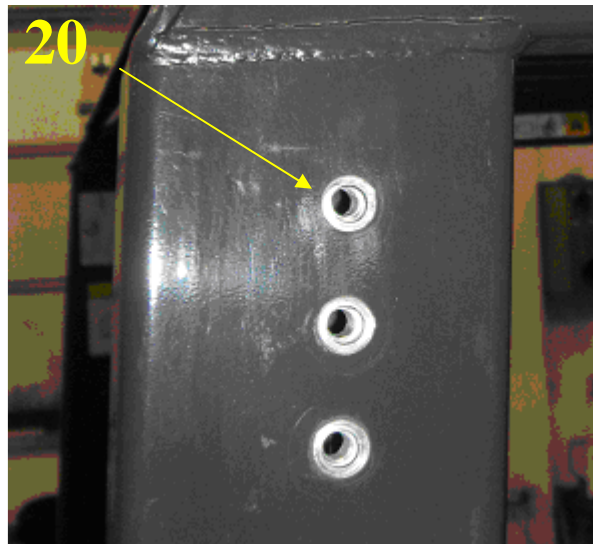
10. Marquer le point de montage du guide de glissement (18). Forger les trous $\text{\O}4,8$. Fileter les trous et monter le guide à l'aide des vis M6x15.

11. Si après avoir fermé la porte il y a une lacune entre le plancher de la porte et le plancher du chariot, régler le plancher de la porte en le déplaçant (19) pour éliminer la lacune inutile.

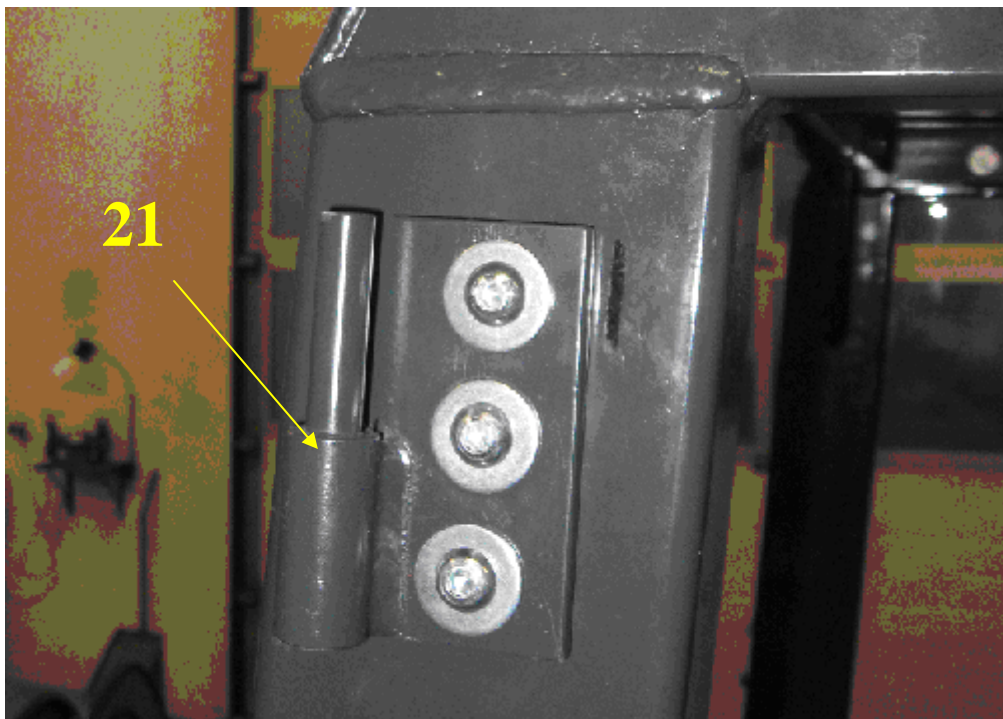


Porte divisée

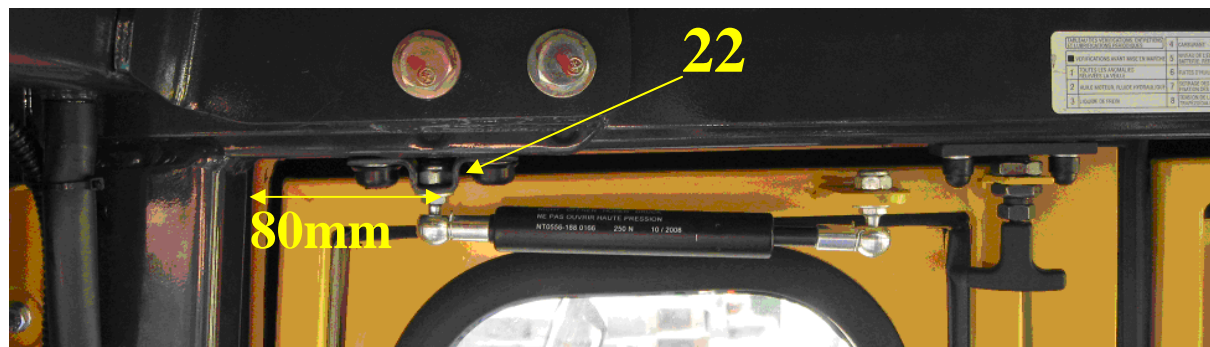
1. Placer et positionner la porte de cette façon pour que la distance entre la partie intérieure de la cavité du cadre du chariot et le bord de la porte (joint d'étanchéité) soit égale.
2. Marquer trous de montage des charnières.
3. Forger les trous dans les trous marqués $\varnothing 12$ et mettre les mettre les rivets à jaquette M10 (20).



4. Visser les charnières (21) au cadre du chariot à l'aide des vis M10x25.



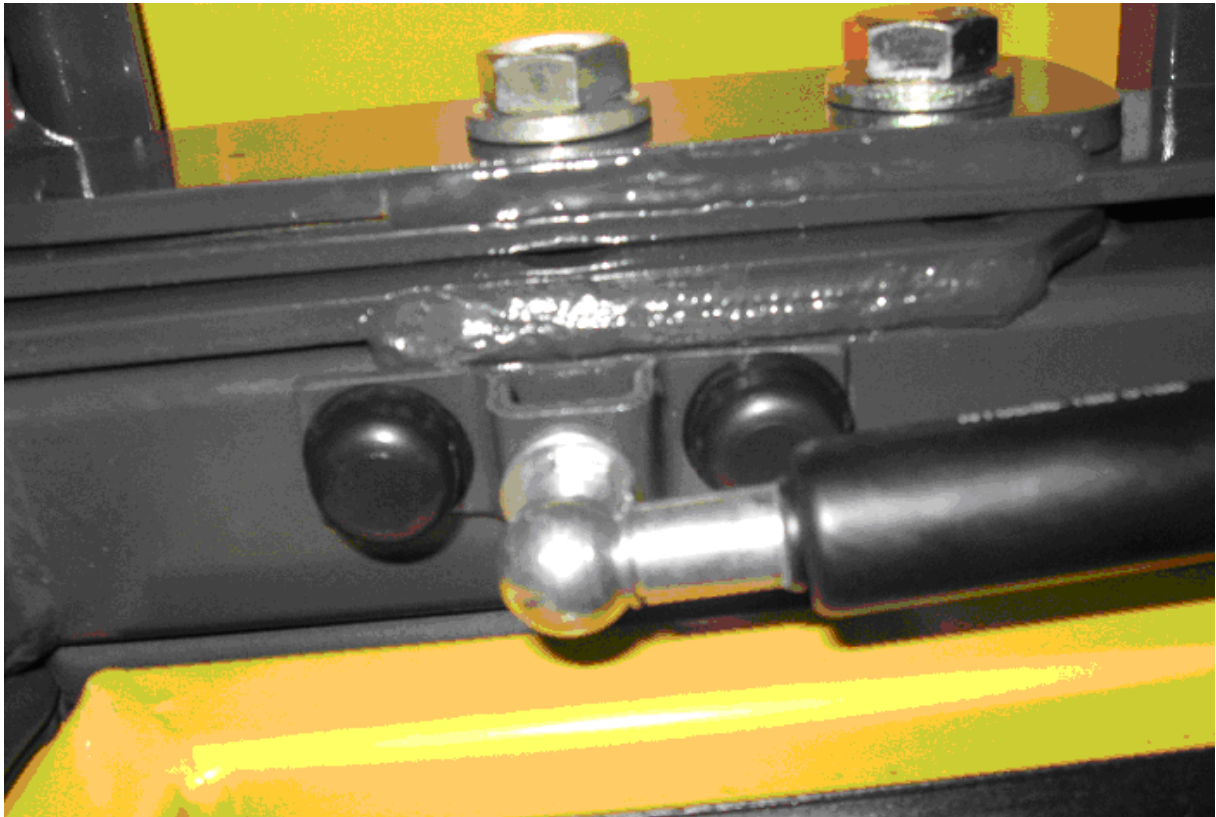
5. Ajuster la fixation du ressort de gaz (22) avec l'axe monté au cadre du chariot de cette façon pour que la distance entre la partie arrière du chariot et le centre de l'axe soit de 80mm.



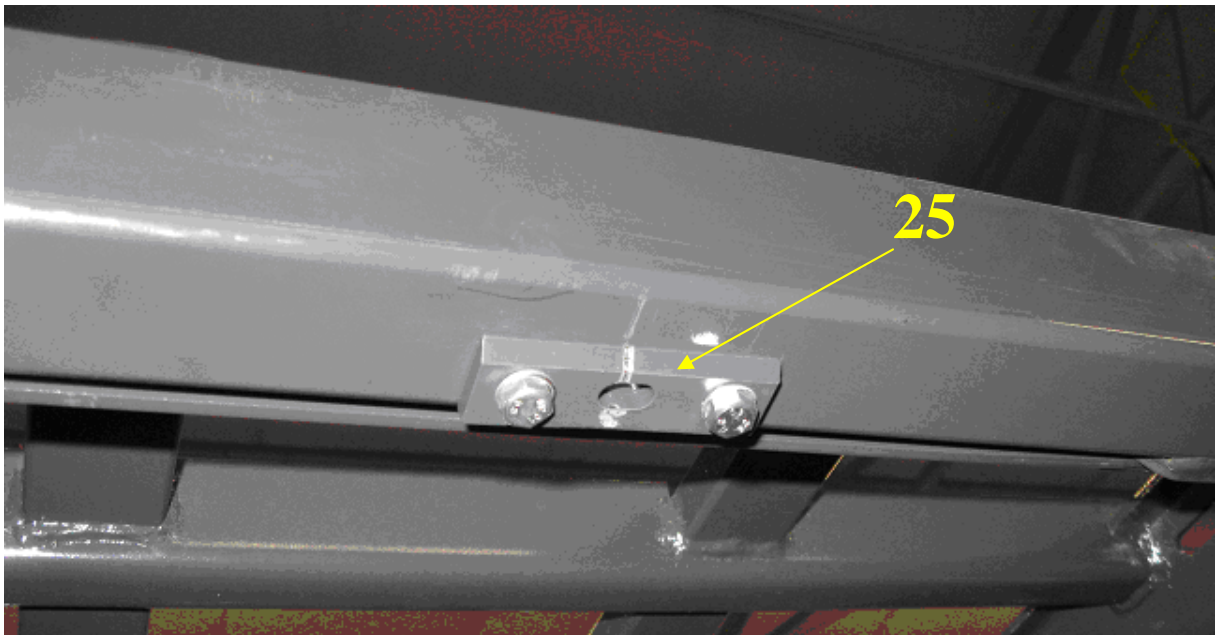
7. Marquer les points de montage sur le cadre du chariot. Forger les trous $\varnothing 11$ et mettre les rivets à jaquette M8 (23). Visser la fixation du ressort de gaz à l'aide des vis M8x25.



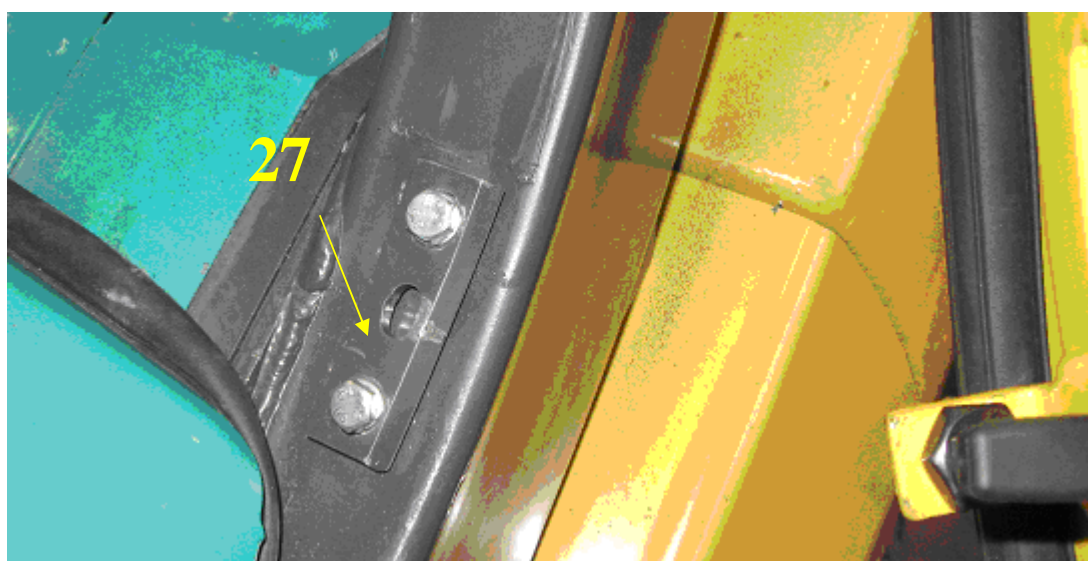
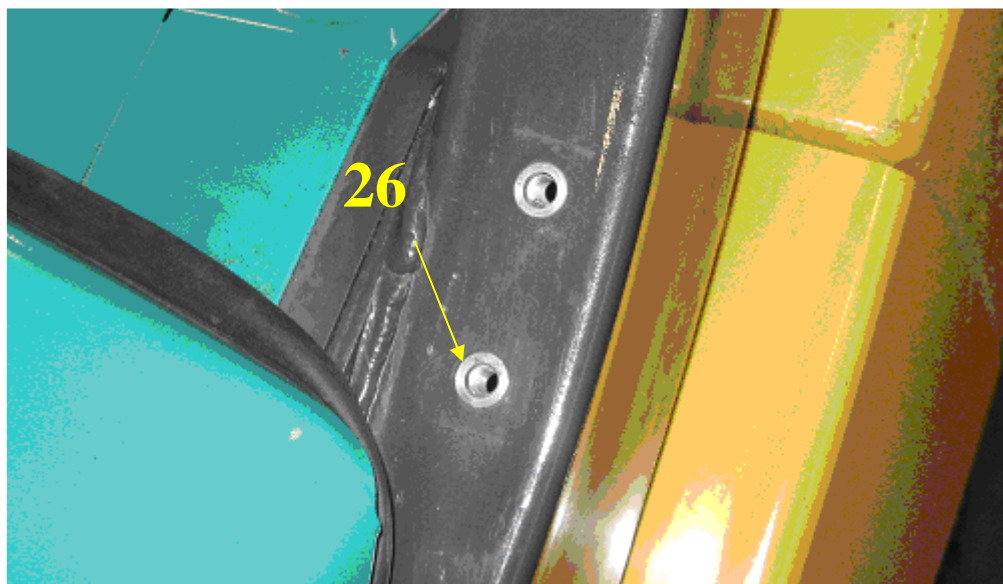
8. Après avoir monté le ressort de gaz, son partie intérieure devrait adhérer au bord du point de soudage qui se trouve sur le cadre du chariot.



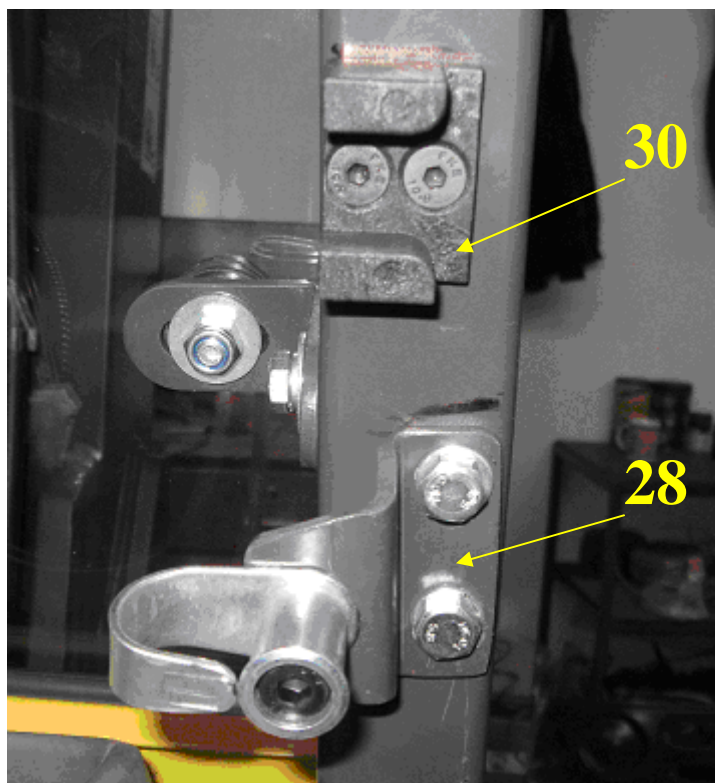
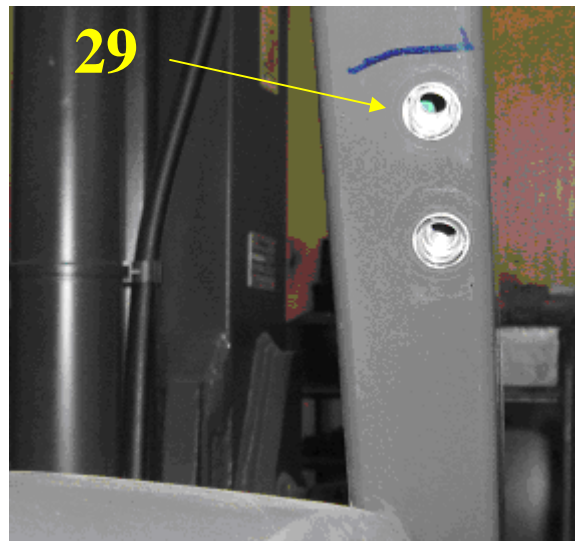
9. Quand la porte est fermée marquer sur la partie antérieure du cadre du chariot le point du montage de la fixation (25) du verrou. Sur les points marqués forger les trous $\varnothing 9$ et y mettre les rivets à jaquette M68 (24). Visser la fixation au cadre à l'aide des vis M6x20.



10. Quand la porte est fermée marquer sur la partie basse du cadre du chariot le point du montage de la fixation (27) du verrou bas de la porte arrière. Sur les points marqués forger les trous Ø9 et y mettre les rivets à jaquette M6 (26). Visser la fixation de l'axe d'articulation au cadre à l'aide des vis M6x20.

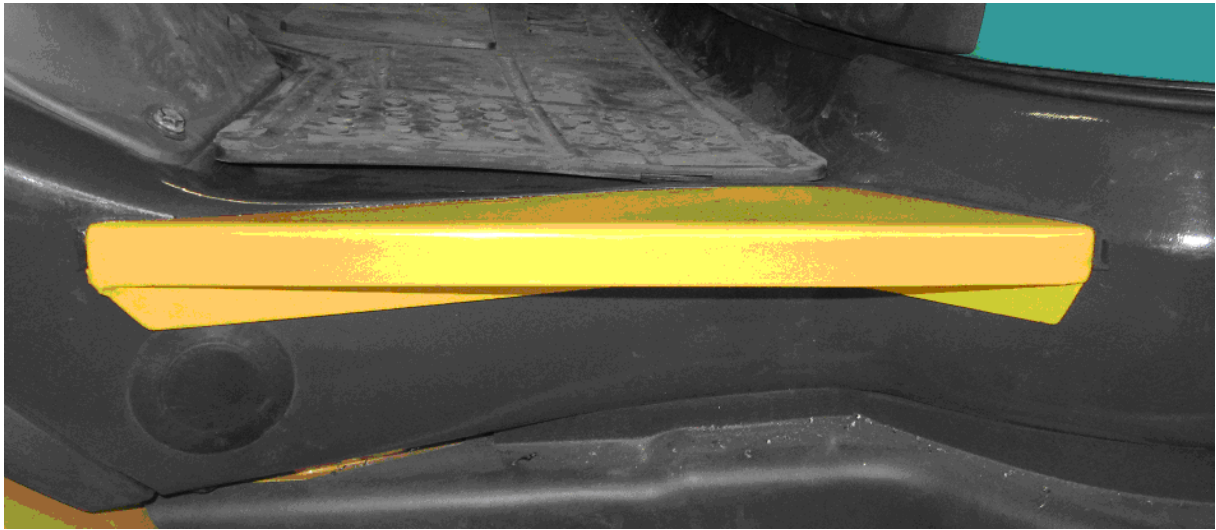


11. Quand la porte est fermée marquer sur la partie antérieure du cadre du chariot le point du montage de la fixation (28) du verrou. Sur les points marqués forger les trous $\text{\O}11$ et y mettre les rivets à jaquette M8 (29). Visser la fixation de l'axe d'articulation au cadre à l'aide des vis M8x25.

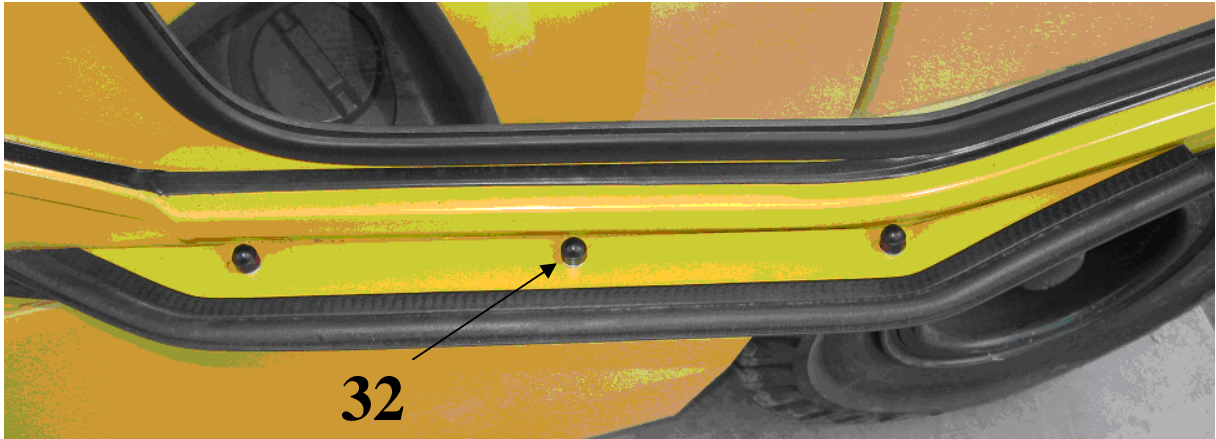


12. Marquer le point du montage du guide de glissement (30) et forger les trous $\text{\O}4,8$. Fileter les trous et visser le guide à l'aide des vis M6x15.

13. Adhérer le plancher au cadre du chariot de cette façon pour que la surface du plancher se trouve parallèlement au plancher du chariot. Marquer les points pour les trous de montage. Forger les trous $\text{Ø}4,8$; les fileter et visser le plancher à l'aide des vis M6x15 (31).



11. Si après avoir fermé la porte il y a une lacune entre le plancher de la porte et le plancher vissé au cadre du chariot, régler le plancher de la porte en le déplaçant (32) pour éliminer la lacune inutile.

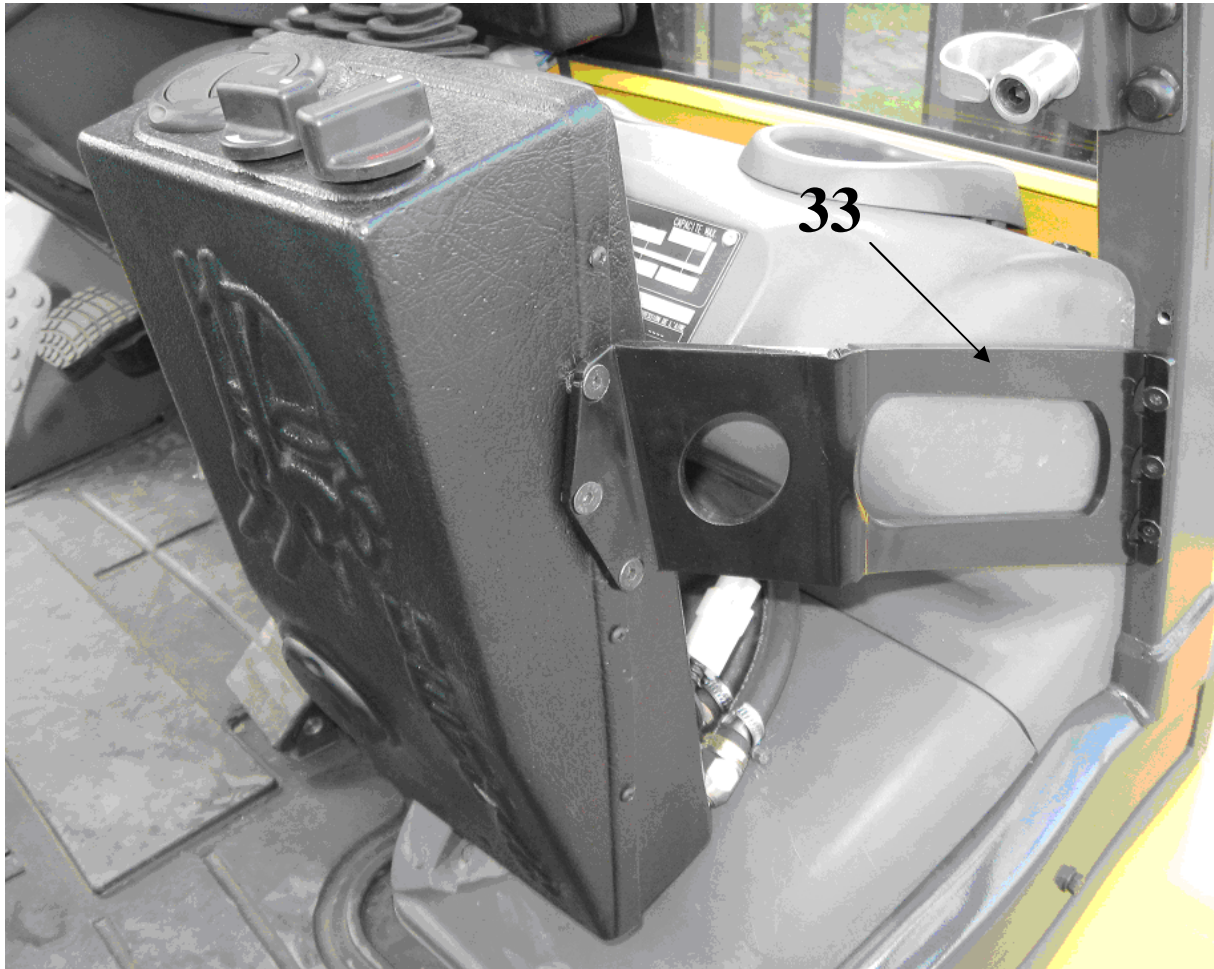


Chauffage

1. Mettre la machine à chauffage avec la poignée de montage déjà installé (33) sur le cockpit de cette façon pour qu'après avoir fermé la porte le boîtier du mécanisme du verrou ne frappe pas contre la poignée de montage.

Ensuite marquer les points des trous de montage au cadre du chariot.

2. Forger les trous $\varnothing 4,8$ dans les points marqués et fileter. Visser la machine à chauffer à l'aide des vis M6x20.



3. Dans la partie droite du chariot sur le protecteur en plastique (34) forger 2 trous Ø20 pour faire passer les tuyaux de la machine à chauffer.



4. Mettre les tuyaux sur les tubulures de la machine à chauffer et serrer à l'aide des bandes.
5. Raccorder les câbles électriques

6. Dévisser les tubulures du moteur. A leur place visser les réductions 3/8" (35) et (36). A la réduction (35) monter le tuyaux d'alimentation la substance de chauffage à la machine à chauffage. A la réduction (36) monter le tuyaux sortant la substance de chauffage de la machine à chauffage.

