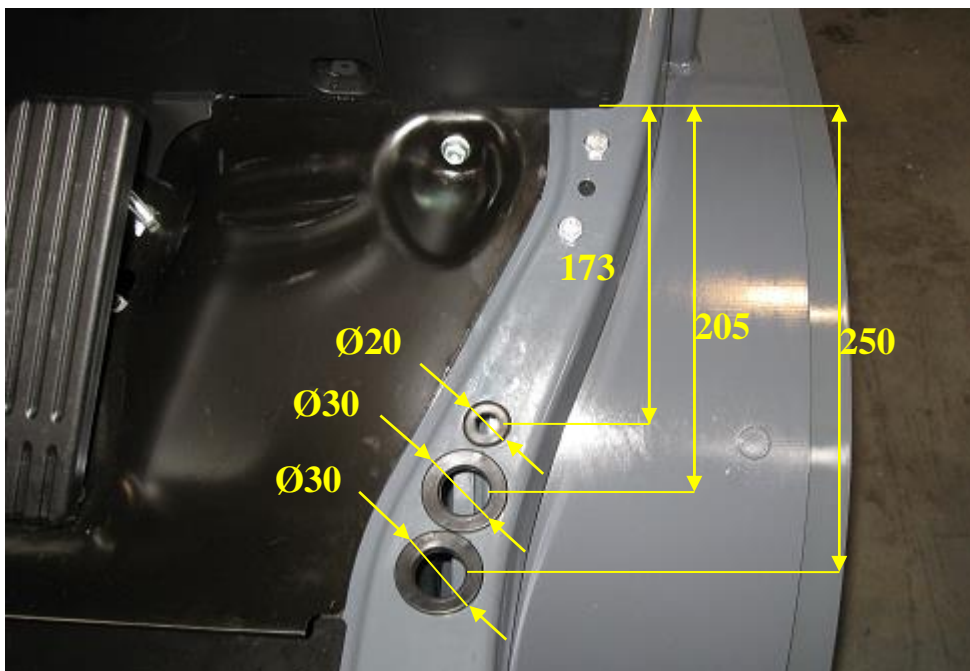
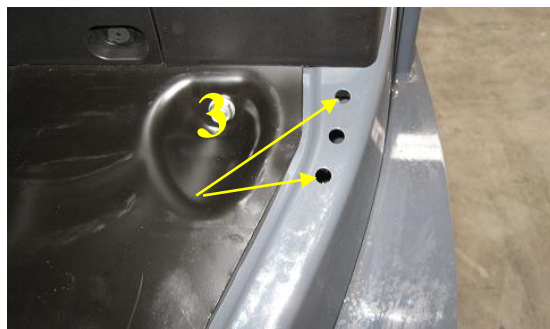
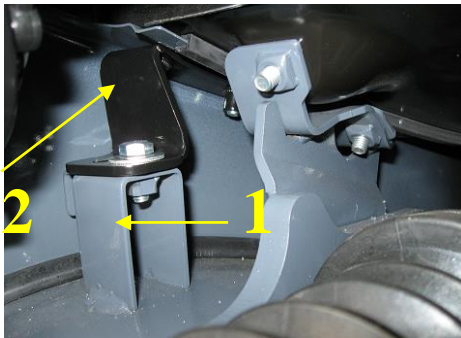
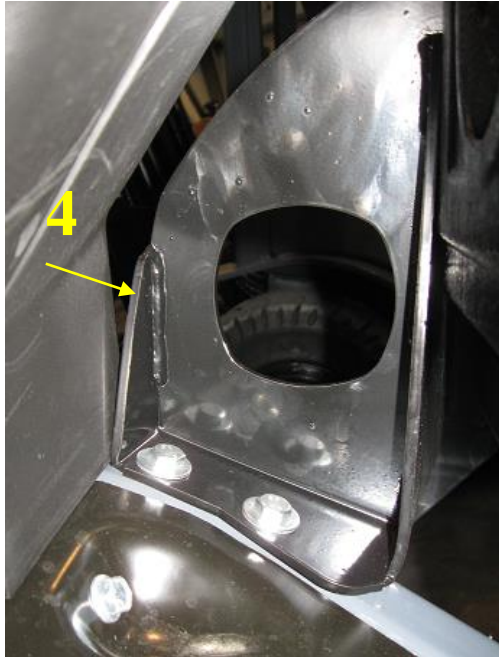


## Instruction de montage Chauffage Toyota Toner Version Gaz

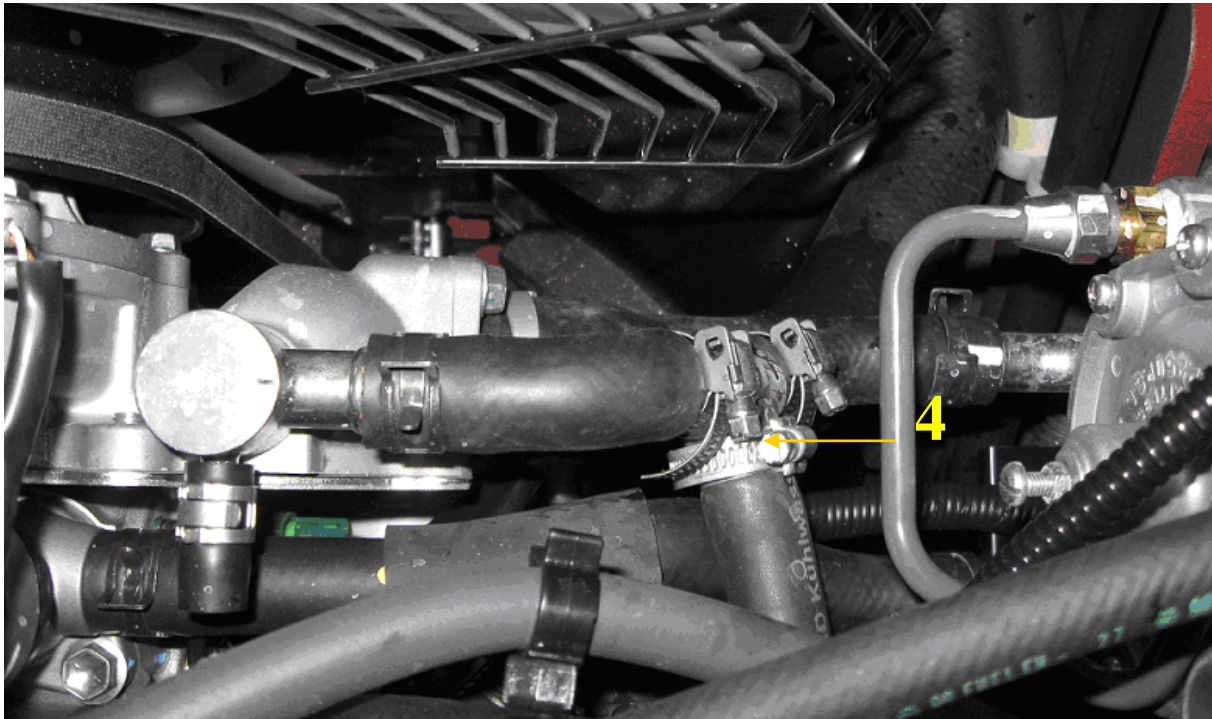
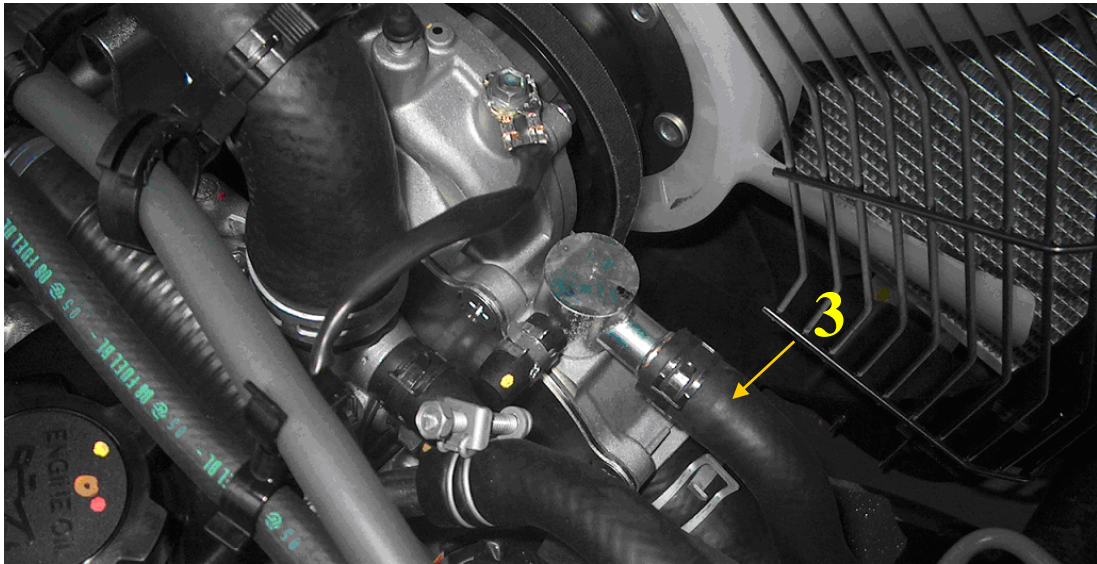
1. Fixer le support et protéger le bord de la tôle de plancher par le joint d'étanchéité.
2. Mettre le chauffage avec la poignée de fixation déjà installée (2) à la partie intérieure du profilé avant à droite du cadre du chariot de cette façon que le verrou de la porte ne frappe pas contre la poignée de fixation du chauffage après la fermeture de la porte. – **Trois possibilités de support chauffage**
3. Marquer les points pour les trous de montage sur le cadre du chariot. Forer les trous Ø11. Mettre les rivets à jaquette M8. Visser la poignée de fixation du chauffage à l'aide des vis M8x25 .





4. Faire passer les tuyaux par le trou coupé vers la chambre du moteur. Mettre les tuyaux sur les tubulures du chauffage et serrer à l'aide des bandes.

5. Couper le tuyau ( 3 ) et monter le té avec le tuyau ( 4 ) alimentant la substance chauffage.



6. A la place de la vis ( 5 ) monter la réduction 3/8" x 16 avec le tuyau ( 6 ) sortant la substance chauffage.



# K.B.O Sarl

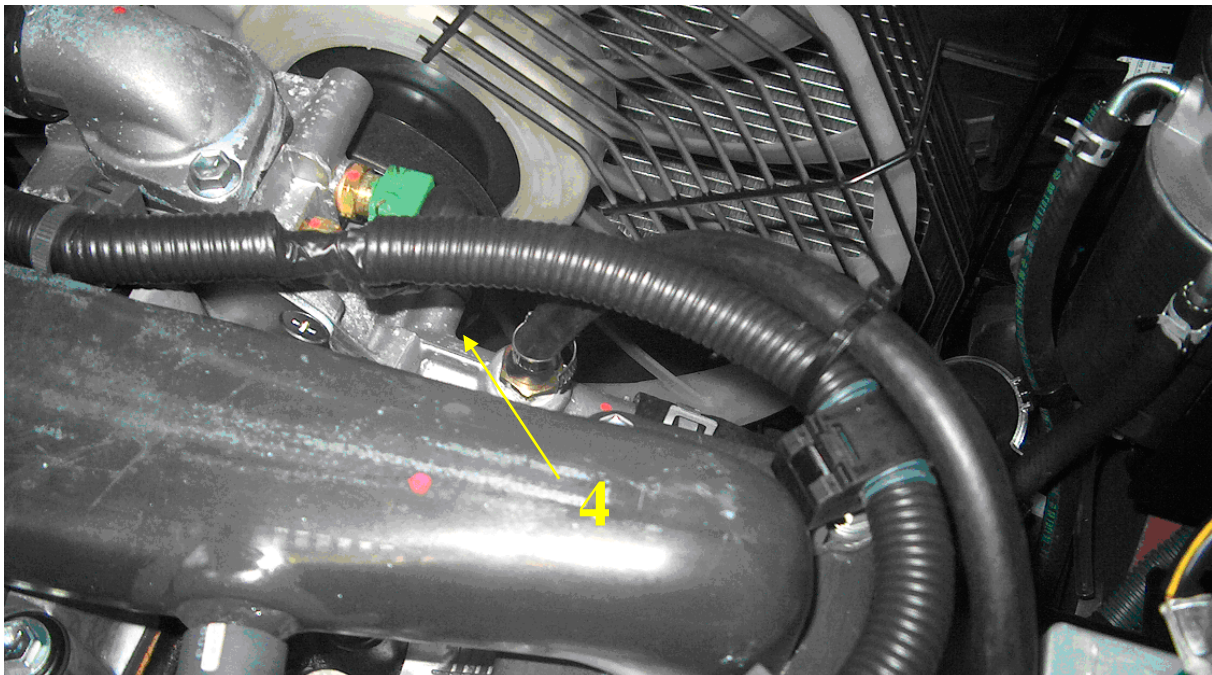
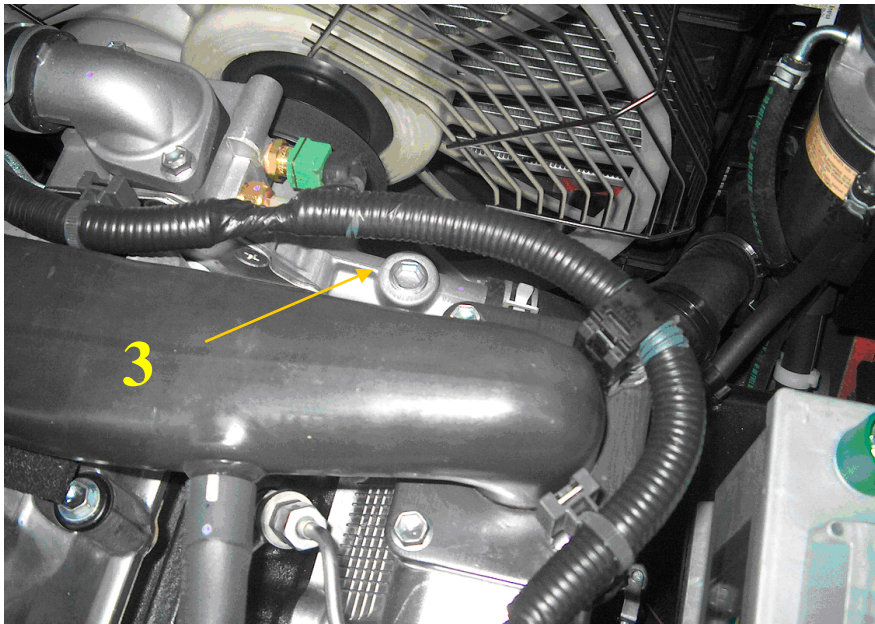


7. Brancher les câbles électriques.

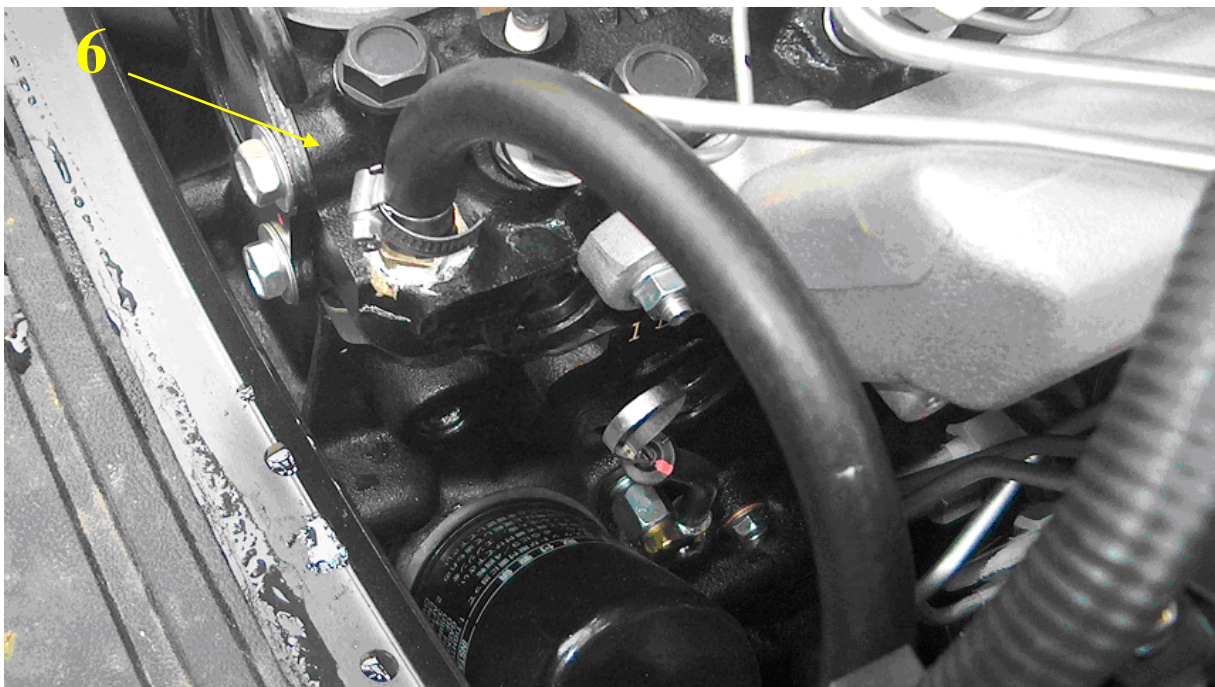
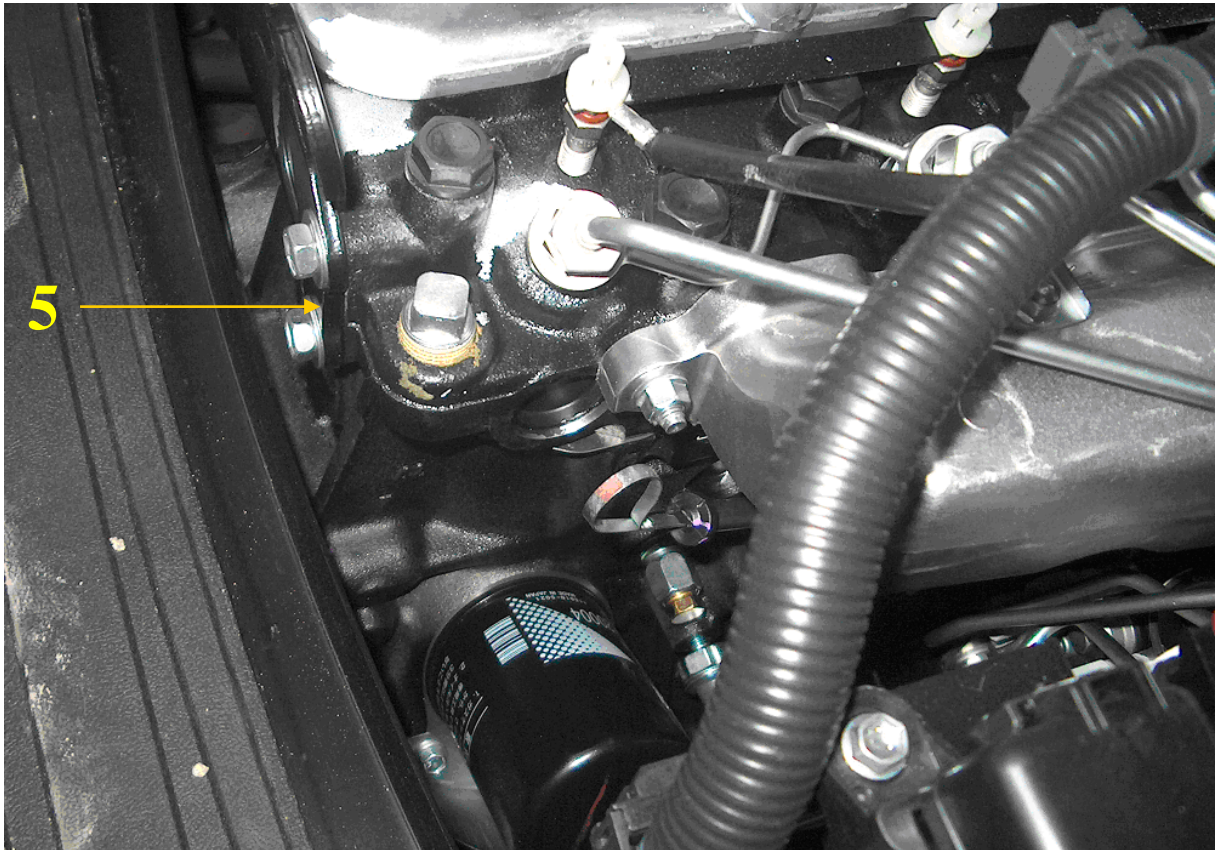


## Instruction de montage chauffage Toyota Tonerio version Diesel

1. A la place de la vis ( 3 ) monter la réduction 1/2"x16 avec le tuyau ( 4 ) alimentant la substance de chauffage à la machine à chauffer.



2. A la place de la vis ( 5 ) monter la réduction 1/2"x16 avec le tuyau ( 6 ) sortant la substance de chauffage à la machine à chauffer.



3. Brancher les câbles électriques.