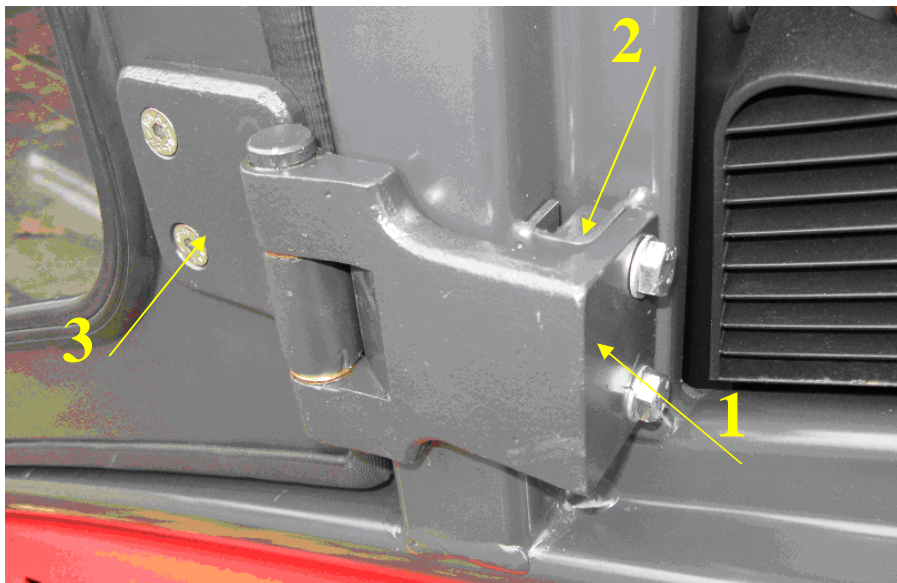


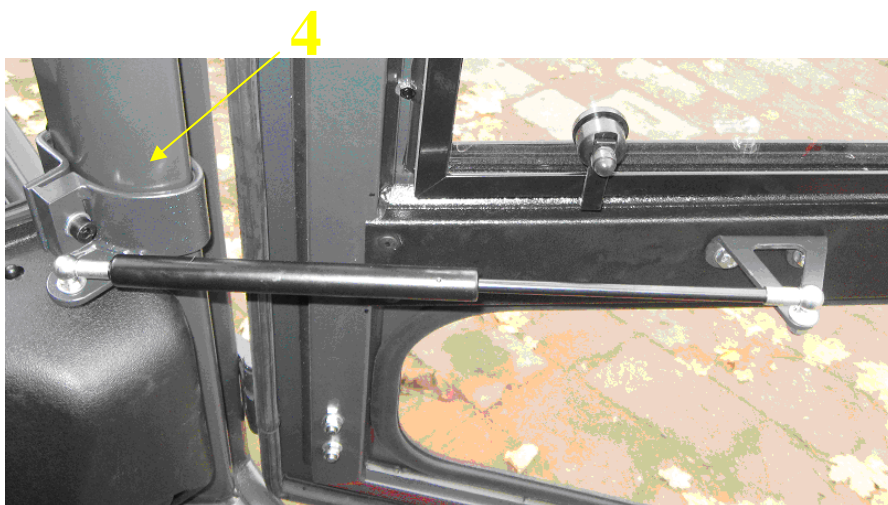
Instruction de montage cabine Linde 392/393/394

Porte Métalliques

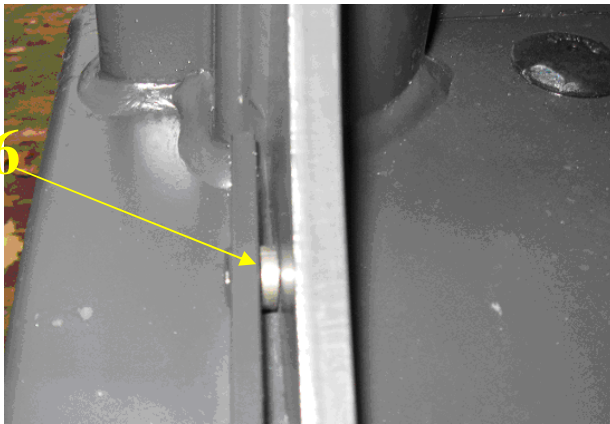
1. Visser préliminairement la charnière (1) au montant à l'aide des vis M8x25 avec les plats de fixation (2). Ensuite visser la charnière (3) à l'aide des vis M8x40.



3. Mettre la mâchoire (4) sur le montant arrière du chariot à la hauteur du compas à gaz et visser à l'aide des vis M8x50. Monter le compas à gaz aux axes.



4. Apposer le plat (5) sur le passage de roue et marquer les points pour les trous $\text{\O}5$. Forer les trous dans les points marqués et les fileter.
Visser le plat sur le passage de roue à l'aide des vis M6x20 avec la douille d'écartement (6).

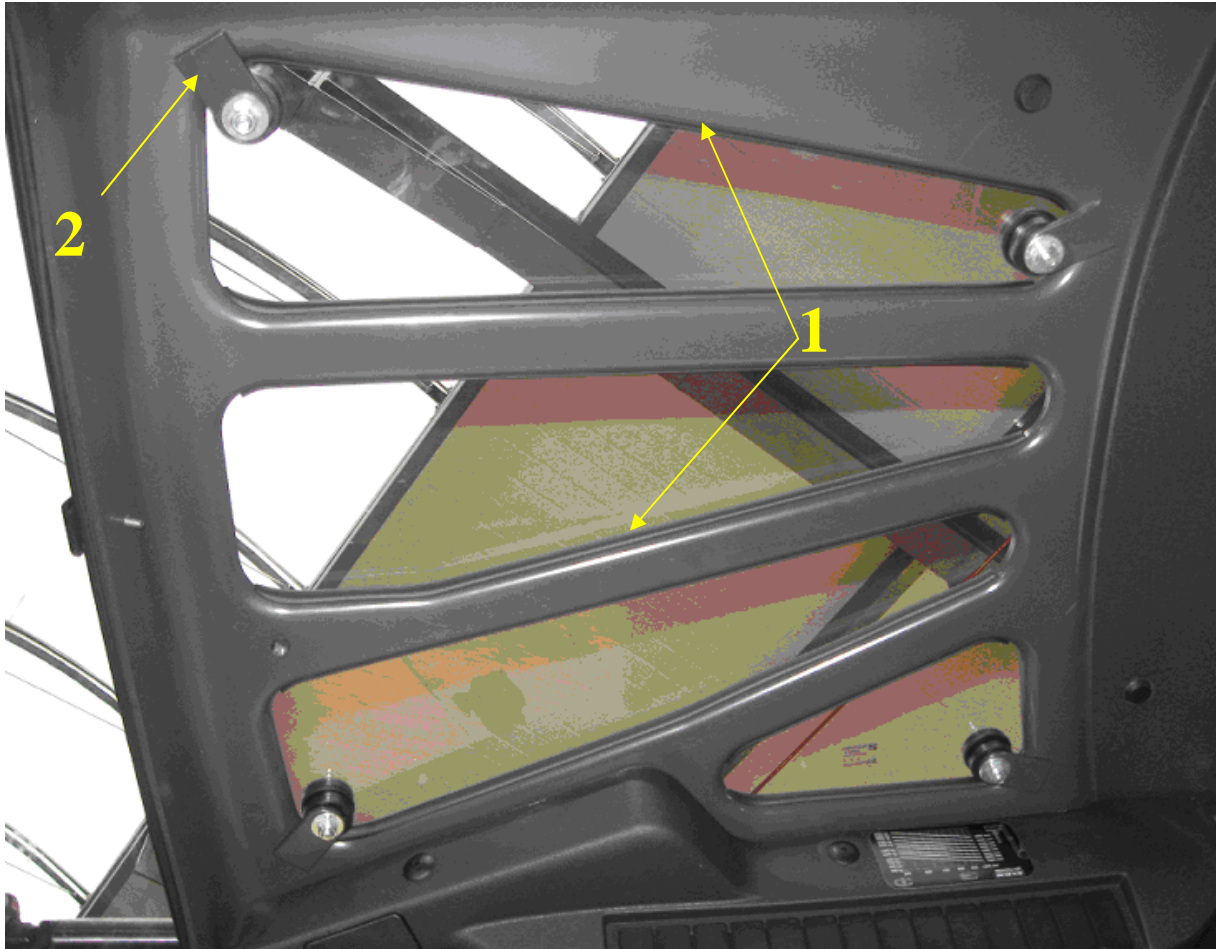


5. Serrer la porte au cadre et ajuster le collier et la fixation du verrou. Ensuite visser à l'aide de la vis M8x50.



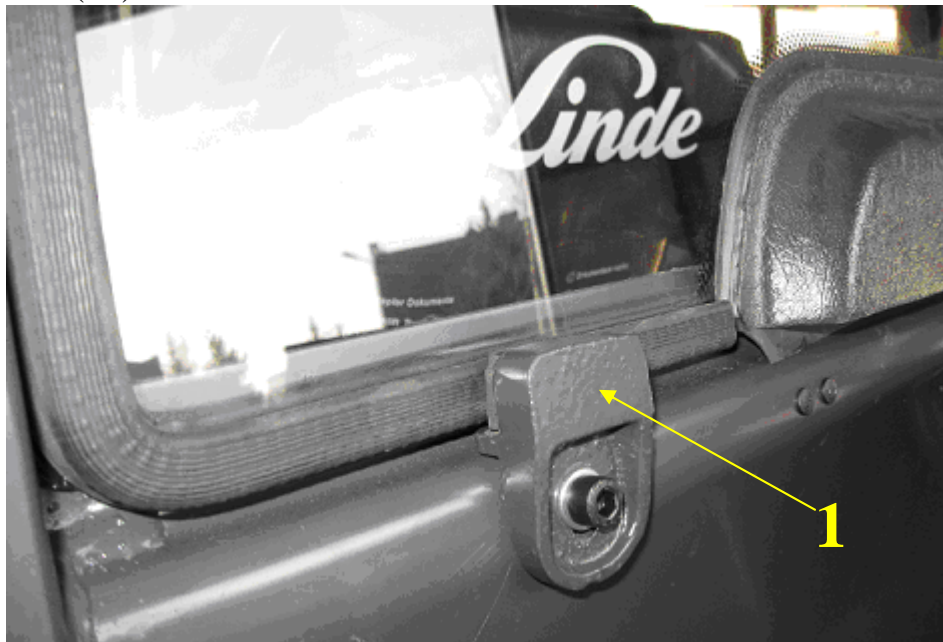
Toit

1. Mettre le joint d'étanchéité (1) sur les trous du toit du chariot.
2. Poser le vitre du toit au cadre du chariot pour que la fixation (2) du vitre empiète la tôle du toit. Ensuite visser à l'aide des vis M8x45 .



Panneau Arrière

1. Mettre les rivets M8 sur les trous originaux du montant et visser légèrement les poignées (1) fixant la vitre arrière à l'aide des vis M8x35.



2. Appuyer la vitre arrière sur les poignées de fixation et ensuite visser la partie supérieure de la vitre à l'aide des vis M8x 45.



3. Serrer les poignées de fixation de la vitre arrière à l'aide des vis M8x35.

Panneau Avant

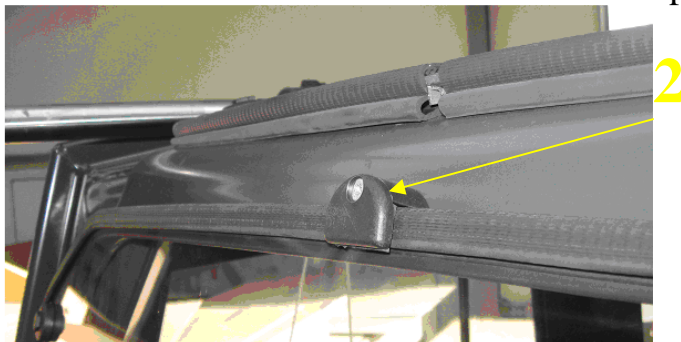
1. Mettre les rivets M8 sur les trous originaux du cadre du chariot
2. Visser légèrement les poignées (1) fixant la vitre avant à l'aide des vis M8x35.



3. Appuyer la vitre avant sur les poignées de fixation et ensuite visser la partie supérieure de la vitre à l'aide des vis M8x 45



4. Poser la poignée (2) de fixation sur la partie centrale du cadre du chariot au-dessus du vitre avant. Marquer la place pour les trous sur le cadre. Forer le trou. Mettre le rivet M5 sur le trou foré. Visser la poignée à l'aide de la vis M5x15.



5. Serrer les poignées de fixation de la vitre avant à l'aide des vis M8x35.