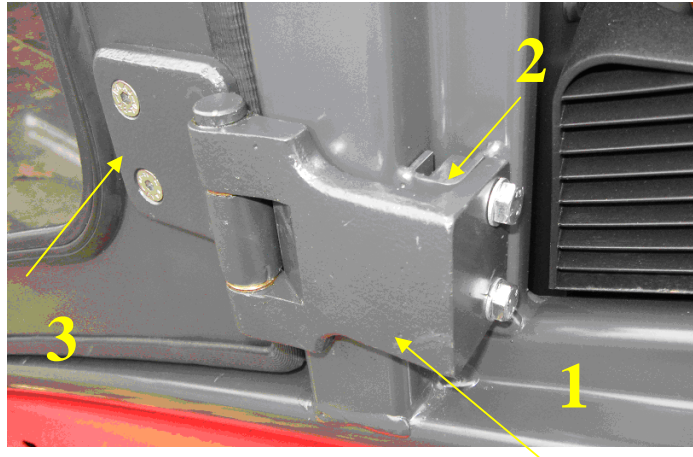


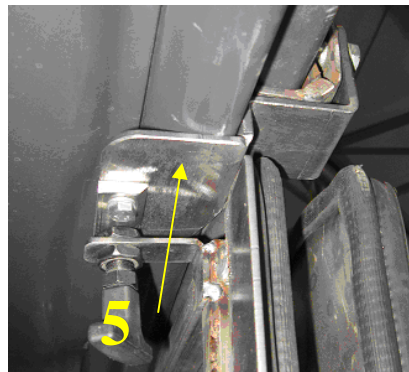
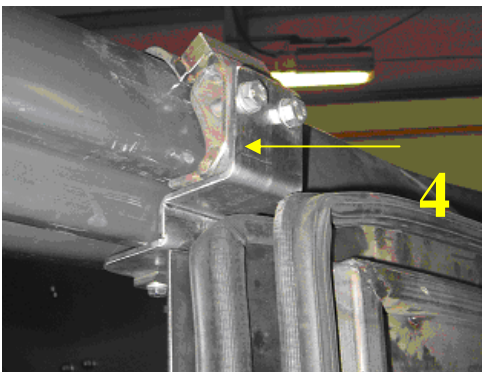
Instruction de montage porte en 2 parties Linde 394

1. Visser préliminairement le collier (1) au cadre du chariot dans le lieu des trous originaux à l'aide des vis M8x25 avec le cube de fixation (2). Ensuite visser la charnière (3) à la porte à l'aide des vis M8x40.

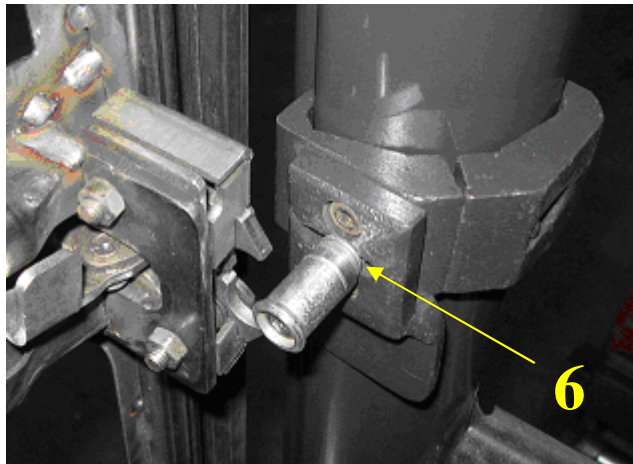


2. Poser et ajuster la porte

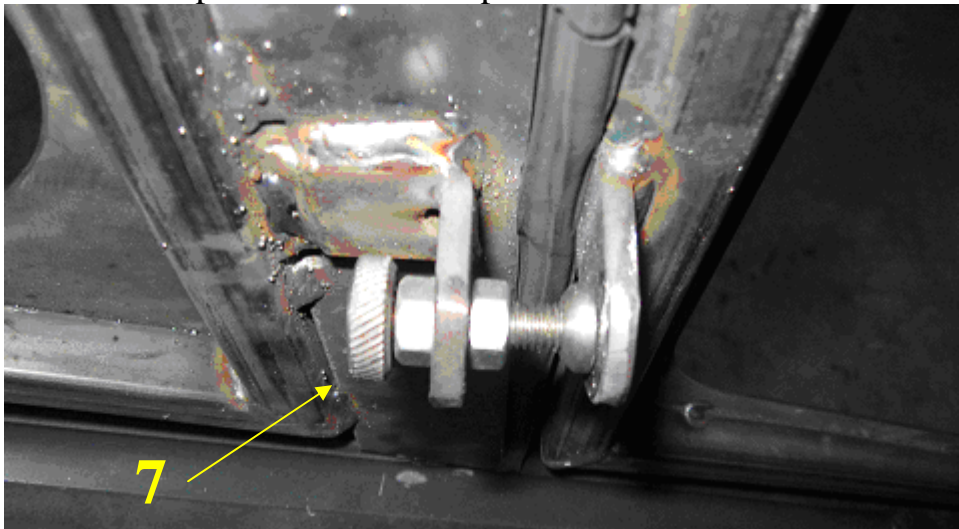
4. Mettre le collier (4) sur le profilé supérieur du cadre du chariot dans le lieu de la coupure de la partie supérieure de la porte. Visser le collier au cadre du chariot à l'aide des vis M8x30. Régler la poignée de la prise (5).



5. Serrer la porte sur le cadre, mettre le collier avec la prise du verrou (6) sur le profilé avant du cadre du chariot et visser à l'aide de la vis M8x50. Le collier avec la prise du verrou devrait être vissé à une telle hauteur pour qu'il permette ouvrir librement la porte.



6. Régler la vis (7) d'une telle façon pour que le joint d'étanchéité de la porte arrière après la fermeture de la porte avant adhère précisément au cadre du chariot.



7. Si après avoir fermé la porte il y a une lacune entre le plancher de la porte et le plancher du chariot, régler le plancher de la porte en le déplaçant pour éliminer la lacune inutile.

